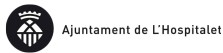


C:\Users\usuario12\Documents\90523221_CanTrinxet_PE_INS_R24_eduarq2024.rvt

47926956Q LAURA
MARIA SOLSONA (R:
U44924322)

Digitally signed by 47926956Q
LAURA-MARIA SOLSONA (R:
U44924322)
Date: 2025.04.11 16:27:47 +02'00'



PROMOTOR
AMB. SAEP II

REDACTOR
GFA2 + self-office, UTE

AUTOR

Expedient
905232/21

Proyecto ejecutivo

CONSOLIDACIÓ I ADEQUACIÓ DE DIVERSES
NAUS A CAN TRINXET, A L'HOSPITALET DE
LLOBREGAT

L'Hospitalet de Llobregat

INSTAL·LACIONS CLIMATIZACIÓ I VENTILACIÓ
CONDUTES PLANTA BAIXA TRAM 1



IC.01

FEBRER 2025

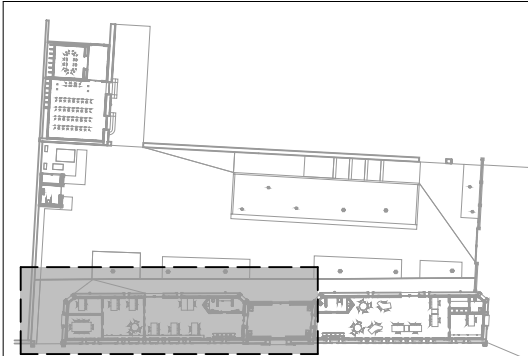
LLEGENDA CLIMATITZACIÓ I VENTILACIÓ

- REIXA LINIAL D'AIRE APORTACIÓ/EXTRACCIÓ IMPULSIÓ/RETORN COL·LOCADA EN PARET/CONDUCTE
- REIXA LINIAL D'AIRE APORTACIÓ/EXTRACCIÓ IMPULSIÓ/RETORN COL·LOCADA EN SOSTRE
- BOCA D'EXTRACCIÓ
- CARACTERÍSTIQUES SEGONS TAULA ADJUNTA
- DIFUSOR LINIAL
- CONDUCTE D'IMPULSIÓ D'AIRE
- CONDUCTE DE RETORN D'AIRE
- CONDUCTE D'APORTACIÓ D'AIRE
- CONDUCTE D'EXTRACCIÓ D'AIRE
- CONDUCTE D'AIRE FLEXIBLE
- DIÀMETRE SEGONS PLANOLS
- SONDA DE DIOXID DE CARBONI
- MARCA JAGA MODEL OXCS.014
- SONDA DE TEMPERATURA
- MARCA E--CONTROLS MODEL TF65 NTC10K 50MM
- TERMOSTAT AMBIENT 1X1
- MARCA E--CONTROLS MODEL TF65 NTC10K 200MM
- TERMOSTAT AMBIENT FAN-COIL
- MARCA E--CONTROLS MODEL RM.574601-011
- COMPORTA DE REGULACIÓ DE CABAL CONSTANT
- RECTANGULAR: MARCA MADEL MODEL SQR-EH
- DIMENSIONS SEGONS INDICAT EN PLANTA
- COMPORTA DE REGULACIÓ
- MARCA MADEL I MODEL SQR-EH/MO LM-230A
- VENTILADOR HELICOCENTRÍFUG EXTRACCIÓ
- CARACTERÍSTIQUES SEGONS TAULA ADJUNTA
- UNITAT INTERIOR CLIMATITZACIÓ TIPUS SPLIT
- CARACTERÍSTIQUES SEGONS TAULA ADJUNTA
- UNITAT EXTERIOR CLIMATITZACIÓ
- CARACTERÍSTIQUES SEGONS TAULA ADJUNTA
- UNITAT TRACTAMENT D'AIRE
- CARACTERÍSTIQUES SEGONS TAULA ADJUNTA
- RECUPERADOR DE CALOR
- CARACTERÍSTIQUES SEGONS TAULA ADJUNTA
- BANCADA SOPORTACIÓ MAQUINARIA CLIMATITZACIÓ
- DIMENSIONS 500x500x60mm
- ZONA DE CEL-RAS FORRAT AMB MANTA DE LLANA DE ROCA AMB ACABAT TIPUS KRAFT I ENCINTAT A TOT EL PERIMETRE

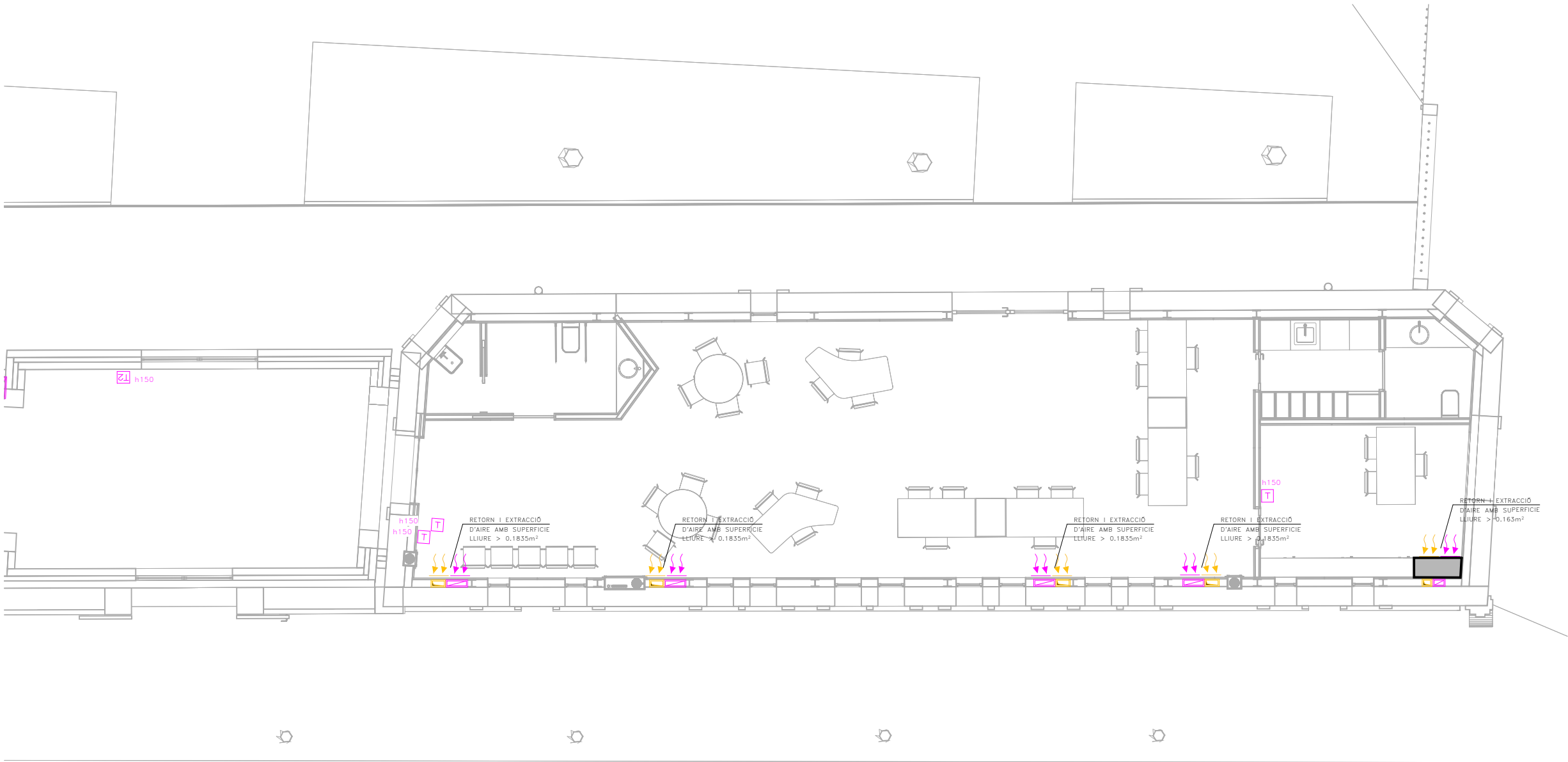
NOTES CLIMATITZACIÓ I VENTILACIÓ

NOTA 1	LES CANONADES D'AIRE CONDICONAT ES REALITZARAN AMB COURE PER INSTAL·LACIONS FRIGORÍFIQUES. LA SOLDADURA DE LES CANONADES FRIGORÍFIQUES SERÀ DE TIPUS SOLDADURA FORTA.
NOTA 2	ABANS DE CARREGAR AMB GAS REFRIGERANT LES CANONADES FRIGORÍFIQUES ES REALITZARÀ UNA NETEJA DE LES CANONADES I UNA PROVA D'ESTANQUEITAT AMB NITRÒGEN. ES REALITZARÀ LA CARREGA DE GAS AMB EL VOLUM ESPECIFICAT PER EL SAT.
NOTA 3	ABANS DE INSTALAR-SE LES UNITATS INTERIORE I EXTERIORS ES COMPROBARAN LES DISTÀNCIES I ALÇADES MÀXIMES PER EL PROPI FABRICANT.
NOTA 4	S'ALLARÀ TOTA LA UNIA FRIGORÍFICA AMB AÏLLAMENT ARMAFLEX AMB GRUIXOS SEGONS RITE (VEURE TAULA ADJUNTA). ELS TRAMS EXTERIORS ES PROTEGIRAN AMB XAPA D'ALUMINI DE 0,6mm D'ESPESOR.
NOTA 5	LES UNITATS INTERIORS I EXTERIORS DE CLIMATITZACIÓ I VENTILACIÓ ANIRAN SUSPESES DE MOLLES ANTIVIBRATORIS.
NOTA 6	EL FILTRE DE LES UNITATS INTERIORS TIPUS FAN-COIL S'HAURAN DE PODER REGISTRAR FÀCILMENT.
NOTA 7	ELS CONDUCTES INTERIOR D'IMPULSIÓ, RETORN, APORTACIÓ I EXTRACCIÓ D'AIRE HAURAN DE SER DE XAPA GALVANITZADA (S/UNE-EN 1505:99) AMB JUNTA METU SYSTEM I AÏLLATS EXTERIORMENT AMB LLANA DE ROCA AMB ACABAT D'ALUMINI.
NOTA 8	ELS CONDUCTES EXTERIOR D'IMPULSIÓ, RETORN, APORTACIÓ I EXTRACCIÓ D'AIRE HAURAN DE SER DE XAPA GALVANITZADA (S/UNE-EN 1505:99) AMB JUNTA METU SYSTEM I AÏLLATS EXTERIORMENT AMB LLANA DE ROCA AMB ACABAT D'ALUMINI I ACABAT AMB XAPA AMB JUNTA METU
NOTA 9	ES REPLANTEJARAN EN OBRA TOTES LES UNITATS INTERIORS I ELS SEUS REGISTRES. EN CAS DE NO TENIR L'APROVACIÓ DE LA DIRECCIÓ FACULTATIVA AQUESTES PODRAN SER MODIFICADES.

DETALL UBICACIÓ TRAM 1

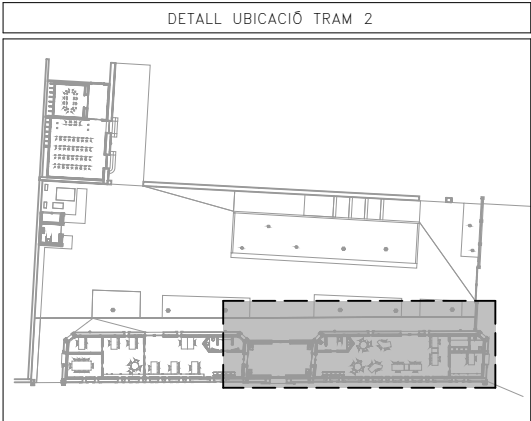


C:\Users\usuario12\Documents\90523221_CanTrinxet_PE_INS_R24_eduarq2024.rvt

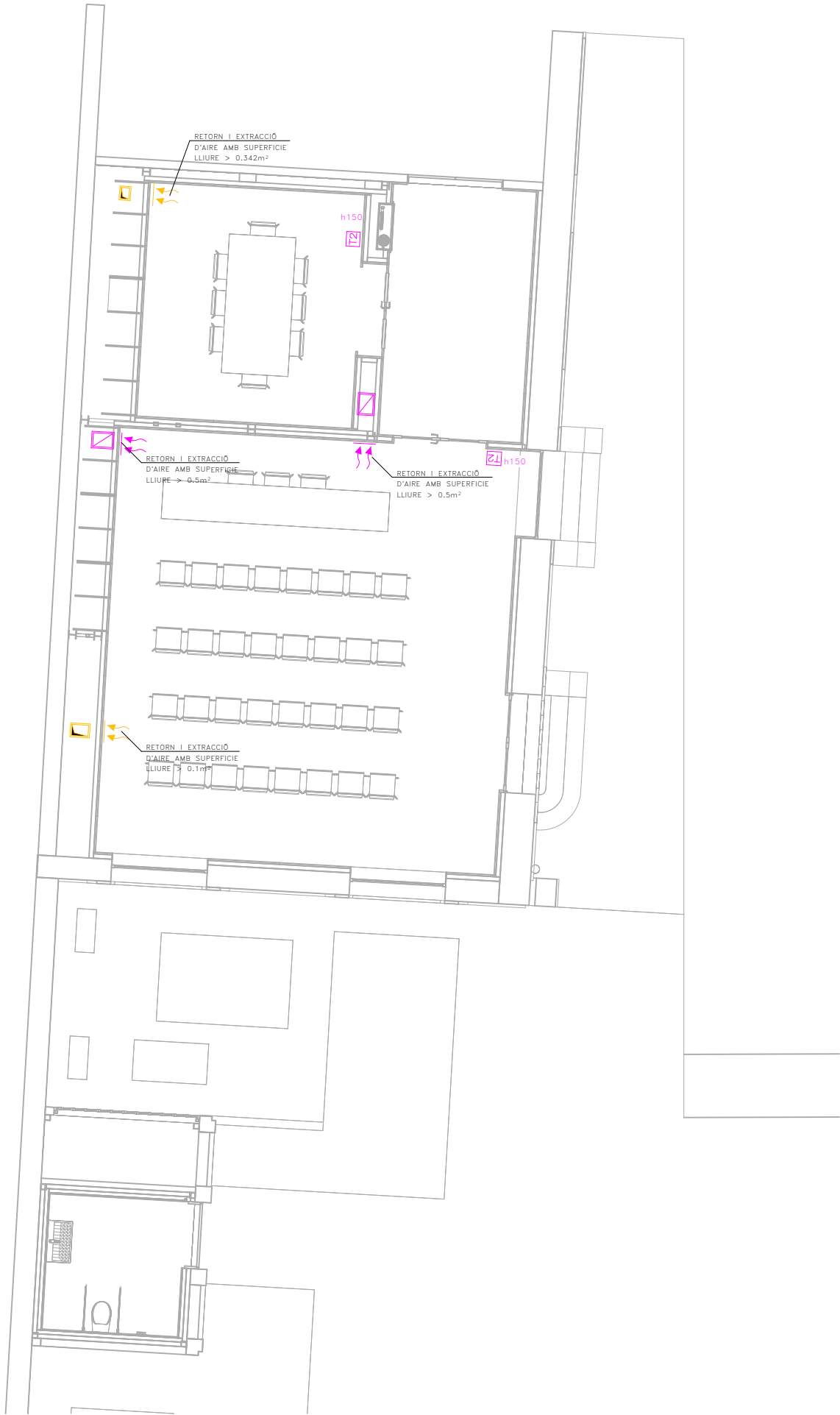


LLEENDA CLIMATITZACIÓ I VENTILACIÓ	
	REIXA LÍNIA D'AIRE APORTACIÓ/EXTRACCIÓ IMPULSIÓ/RETORN COL·LOCADA EN PARET/CONDUCTE
	REIXA LÍNIA D'AIRE APORTACIÓ/EXTRACCIÓ IMPULSIÓ/RETORN COL·LOCADA EN SOSTRE
	BOCA D'EXTRACCIÓ CARACTERÍSTIQUES SEGONS Taula Adjunta
	DIFUSOR LÍNIA CARACTERÍSTIQUES SEGONS Taula Adjunta
	CONDUCTE D'IMPULSIÓ D'AIRE
	CONDUCTE DE RETORN D'AIRE
	CONDUCTE D'APORTACIÓ D'AIRE
	CONDUCTE D'EXTRACCIÓ D'AIRE
	CONDUCTE D'AIRE FLEXIBLE
	DIÀMETRE SEGONS PLANOLS
	SONDA DE DÍOXID DE CARBONI MARCA JAGA MODEL OXCS.014
	SONDA DE TEMPERATURA MARCA E-CONTROLS MODEL TF65 NTC10K 50MM
	TERMOSTAT AMBIENT 1X1 MARCA E-CONTROLS MODEL TF65 NTC10K 200MM
	TERMOSTAT AMBIENT FAN-COIL MARCA E-CONTROLS MODEL RM.574601-011
	COMPORTA DE REGULACIÓ DE CABAL CONSTANT RECTANGULAR: MARCA MADEL MODEL SQR-EH DIMENSIONS SEGONS INDICAT EN PLANTA
	COMPORTA DE REGULACIÓ MARCA MADEL I MODEL SQR-EH/MO LM-230A
	VENTILADOR HELICOCENTRÍFUG EXTRACCIÓ CARACTERÍSTIQUES SEGONS Taula Adjunta
	UNITAT INTERIOR CLIMATITZACIÓ TIPUS SPLIT CARACTERÍSTIQUES SEGONS Taula Adjunta
	UNITAT EXTERIOR CLIMATITZACIÓ CARACTERÍSTIQUES SEGONS Taula Adjunta
	UNITAT TRACTAMENT D'AIRE CARACTERÍSTIQUES SEGONS Taula Adjunta
	RECUPERADOR DE CALOR CARACTERÍSTIQUES SEGONS Taula Adjunta
	BANCADA SOPORTACIÓ MAQUINARIA CLIMATITZACIÓ DIMENSIONS 500x500x60mm
	ZONA DE CEL-RAS FORRAT AMB MANTA DE LLANA DE ROCA AMB ACABAT TIPUS KRAFT I ENCINTAT A TOT EL PERÍMETRE

NOTES CLIMATITZACIÓ I VENTILACIÓ	
NOTA 1	LES CANONADES D'AIRE CONDICIONAT ES REALITZARAN AMB COURE PER INSTAL·LACIONS FRIGORÍFIQUES. LA SOLDADURA DE LES CANONADES FRIGORÍFIQUES SERÀ DE TIPUS SOLDADURA FORTA.
NOTA 2	ABANS DE CARREGAR AMB GAS REFRIGERANT LES CANONADES FRIGORÍFIQUES ES REALITZARÀ UNA NETEJA DE LES CANONADES I UNA PROVA D'ESTANQUEITAT AMB NITRÒGEN. ES REALITZARÀ LA CARREGA DE GAS AMB EL VOLUM ESPECIFICAT PER EL SAT.
NOTA 3	ABANS DE INSTALAR-SE LES UNITATS INTERIORE I EXTERIORS ES COMPROBARAN LES DISTÀNCIES I ALÇADES MÀXIMES PER EL PROPÍ FABRICANT.
NOTA 4	S'AILLARÀ TOTA LA LÍNIA FRIGORÍFICA AMB AÏLLAMENT ARMAFLEX AMB GRUIXOS SEGONS RITE (VEURE Taula Adjunta). ELS TRAMS EXTERIORS ES PROTEGIRAN AMB XAPA D'ALUMINI DE 0,6mm D'ESPESOR.
NOTA 5	LES UNITATS INTERIORS I EXTERIORS DE CLIMATITZACIÓ I VENTILACIÓ ANIRAN SUSPESES DE MOLLES ANTIVIBRATORIS.
NOTA 6	EL FILTRE DE LES UNITATS INTERIORS TIPUS FAN-COIL S'HAURAN DE PODER REGISTRAR FÀCILMENT.
NOTA 7	ELS CONDUCTES INTERIOR D'IMPULSIÓ, RETORN, APORTACIÓ I EXTRACCIÓ D'AIRE HAURAN DE SER DE XAPA GALVANITZADA (S/JUNE-EN 1505:99) AMB JUNTA METU SYSTEM I AÏLLATS EXTERIORMENT AMB LLANA DE ROCA AMB ACABAT D'ALUMINI.
NOTA 8	ELS CONDUCTES EXTERIOR D'IMPULSIÓ, RETORN, APORTACIÓ I EXTRACCIÓ D'AIRE HAURAN DE SER DE XAPA GALVANITZADA (S/JUNE-EN 1505:99) AMB JUNTA METU SYSTEM I AÏLLATS EXTERIORMENT AMB LLANA DE ROCA AMB ACABAT D'ALUMINI I ACABAT AMB XAPA AMB JUNTA METU
NOTA 9	ES REPLANTEJARAN EN OBRA TOTES LES UNITATS INTERIORS I ELS SEUS REGISTRES. EN CAS DE NO TENIR L'APROVACIÓ DE LA DIRECCIÓ FACULTATIVA AQUESTES PODRAN SER MODIFICADES.

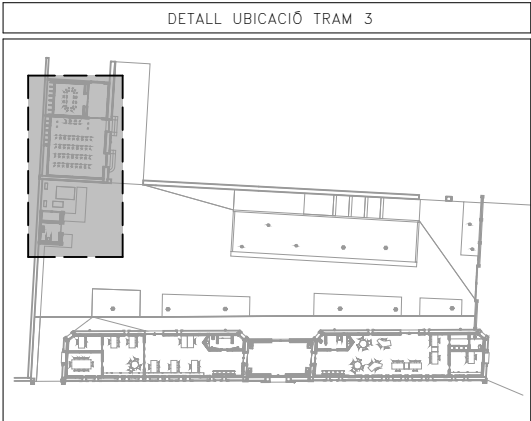


C:\Users\usuario12\Documents\90523221_CanTrinxet_PE_INS_R24_eduarq2024.rvt

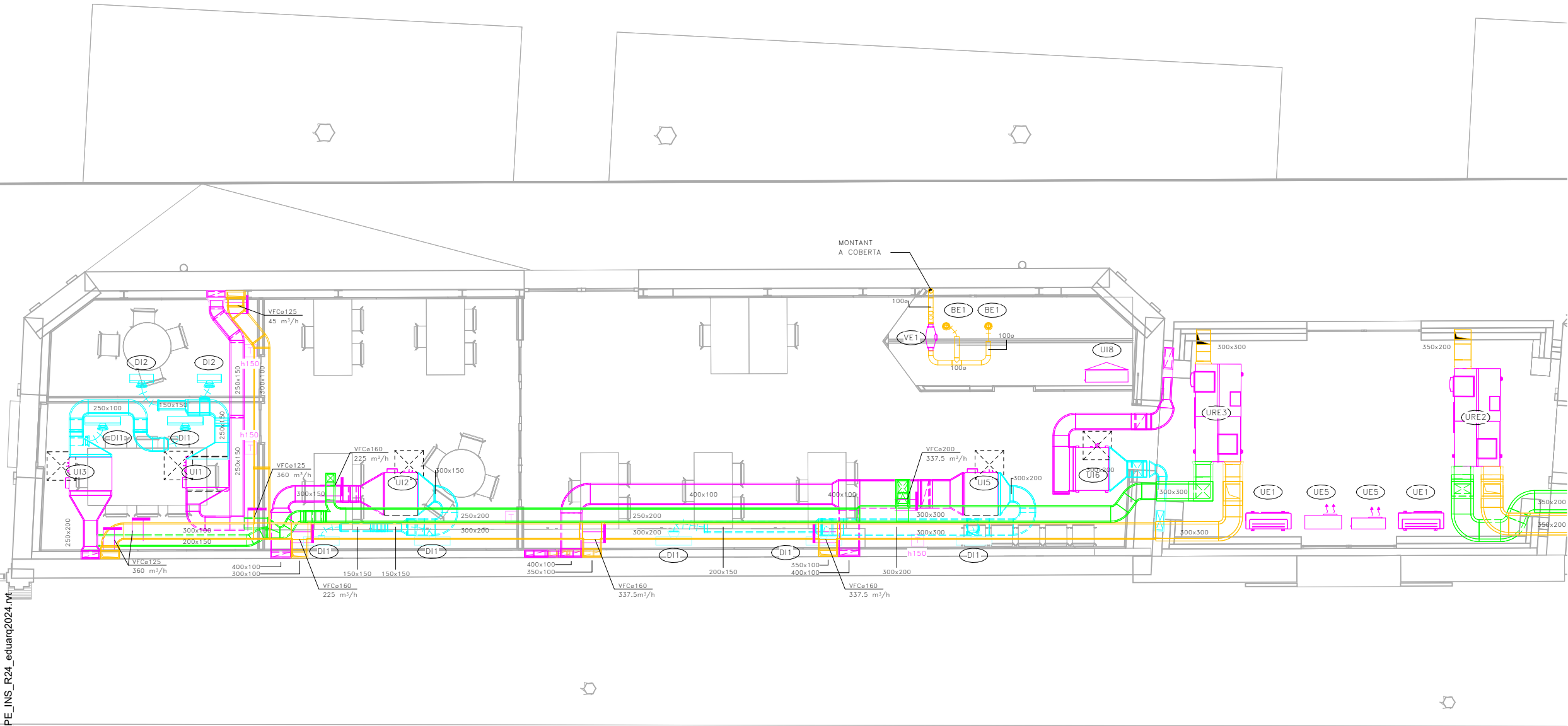


LLEGENDA CLIMATITZACIÓ I VENTILACIÓ	
	REIXA LÍNIA D'AIRE APORTACIÓ/EXTRACCIÓ IMPULSIÓ/RETORN COL·LOCADA EN PARET/CONDUCTE
	REIXA LÍNIA D'AIRE APORTACIÓ/EXTRACCIÓ IMPULSIÓ/RETORN COL·LOCADA EN SOSTRE
	BOCA D'EXTRACCIÓ CARACTERÍSTIQUES SEGONS TAUJA ADJUNTA
	DIFUSOR LÍNIAL CARACTERÍSTIQUES SEGONS TAUJA ADJUNTA
	CONDUCTE D'IMPULSIÓ D'AIRE
	CONDUCTE DE RETORN D'AIRE
	CONDUCTE D'APORTACIÓ D'AIRE
	CONDUCTE D'EXTRACCIÓ D'AIRE
	CONDUCTE D'AIRE FLEXIBLE DIÀMETRE SEGONS PLANOLS
	SONDA DE DÍOXID DE CARBONI MARCA JAGA MODEL OXCS.014
	SONDA DE TEMPERATURA MARCA E-CONTROLS MODEL TF65 NTC10K 50MM
	TERMOSTAT AMBIENT 1X1 MARCA E-CONTROLS MODEL TF65 NTC10K 200MM
	TERMOSTAT AMBIENT FAN-COIL MARCA E-CONTROLS MODEL RM.574601-011
	COMPORTA DE REGULACIÓ DE CABAL CONSTANT RECTANGULAR: MARCA MADEL MODEL SQR-EH DIMENSIONS SEGONS INDICAT EN PLANTA
	COMPORTA DE REGULACIÓ MARCA MADEL I MODEL SQR-EH/MO LM-230A
	VENTILADOR HELICOCENTRÍFUG EXTRACCIÓ CARACTERÍSTIQUES SEGONS TAUJA ADJUNTA
	UNITAT INTERIOR CLIMATITZACIÓ TIPUS SPLIT CARACTERÍSTIQUES SEGONS TAUJA ADJUNTA
	UNITAT EXTERIOR CLIMATITZACIÓ CARACTERÍSTIQUES SEGONS TAUJA ADJUNTA
	UNITAT TRACTAMENT D'AIRE CARACTERÍSTIQUES SEGONS TAUJA ADJUNTA
	RECUPERADOR DE CALOR CARACTERÍSTIQUES SEGONS TAUJA ADJUNTA
	BANCADA D'APORTACIÓ MAQUINARIA CLIMATITZACIÓ DIMENSIONS 500x500x60mm
	ZONA DE CEL-RAS FORRAT AMB MANTA DE LLANA DE ROCA AMB ACABAT TIPUS KRAFT I ENCINTAT A TOT EL PERÍMETRE

NOTES CLIMATITZACIÓ I VENTILACIÓ	
NOTA 1	LES CANONADES D'AIRE CONDICIONAT ES REALITZARAN AMB COURE PER INSTAL·LACIONS FRIGORÍFIQUES. LA SOLDADURA DE LES CANONADES FRIGORÍFIQUES SERÀ DE TIPUS SOLDADURA FORTA.
NOTA 2	ABANS DE CARREGAR AMB GAS REFRIGERANT LES CANONADES FRIGORÍFIQUES ES REALITZARÀ UNA NETEJA DE LES CANONADES I UNA PROVA D'ESTANQUEITAT AMB NITRÒGEN. ES REALITZARÀ LA CARREGA DE GAS AMB EL VOLUM ESPECIFICAT PER EL SAT.
NOTA 3	ABANS DE INSTALAR-SE LES UNITATS INTERIORE I EXTERIORS ES COMPROBARAN LES DISTANCIES I ALÇADES MÀXIMES PER EL PROPÍ FABRICANT.
NOTA 4	S'AILLARÀ TOTA LA LÍNIA FRIGORÍFICA AMB AÏLLAMENT ARMAFLEX AMB GRUIXOS SEGONS RITE (VEURE TAUJA ADJUNTA). ELS TRAMS EXTERIORS ES PROTEGIRAN AMB XAPA D'ALUMINI DE 0,6mm D'ESPESOR.
NOTA 5	LES UNITATS INTERIORS I EXTERIORS DE CLIMATITZACIÓ I VENTILACIÓ ANIRAN SUSPESES DE MOLLES ANTIVIBRATORIS.
NOTA 6	EL FILTRE DE LES UNITATS INTERIORS TIPUS FAN-COIL S'HAURAN DE PODER REGISTRAR FÀCILMENT.
NOTA 7	ELS CONDUCTES INTERIOR D'IMPULSIÓ, RETORN, APORTACIÓ I EXTRACCIÓ D'AIRE HAURAN DE SER DE XAPA GALVANITZADA (S/JUNE-EN 1505:99) AMB JUNTA METU SYSTEM I AÏLLATS EXTERIORMENT AMB LLANA DE ROCA AMB ACABAT D'ALUMINI.
NOTA 8	ELS CONDUCTES EXTERIOR D'IMPULSIÓ, RETORN, APORTACIÓ I EXTRACCIÓ D'AIRE HAURAN DE SER DE XAPA GALVANITZADA (S/JUNE-EN 1505:99) AMB JUNTA METU SYSTEM I AÏLLATS EXTERIORMENT AMB LLANA DE ROCA AMB ACABAT D'ALUMINI I ACABAT AMB XAPA AMB JUNTA METU
NOTA 9	ES REPLANTEJARAN EN OBRA TOTES LES UNITATS INTERIORS I ELS SEUS REGISTRES, EN CAS DE NO TENIR L'APROVACIÓ DE LA DIRECCIÓ FACULTATIVA AQUESTES PODRAN SER MODIFICADES.

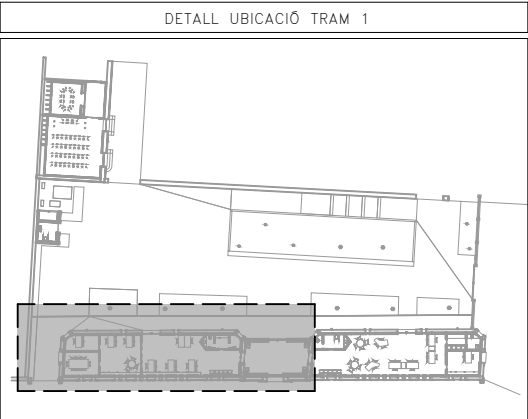


C:\Users\usuario12\Documents\90523221_CanTrinxet_PE_INS_R24_eduarq2024.m

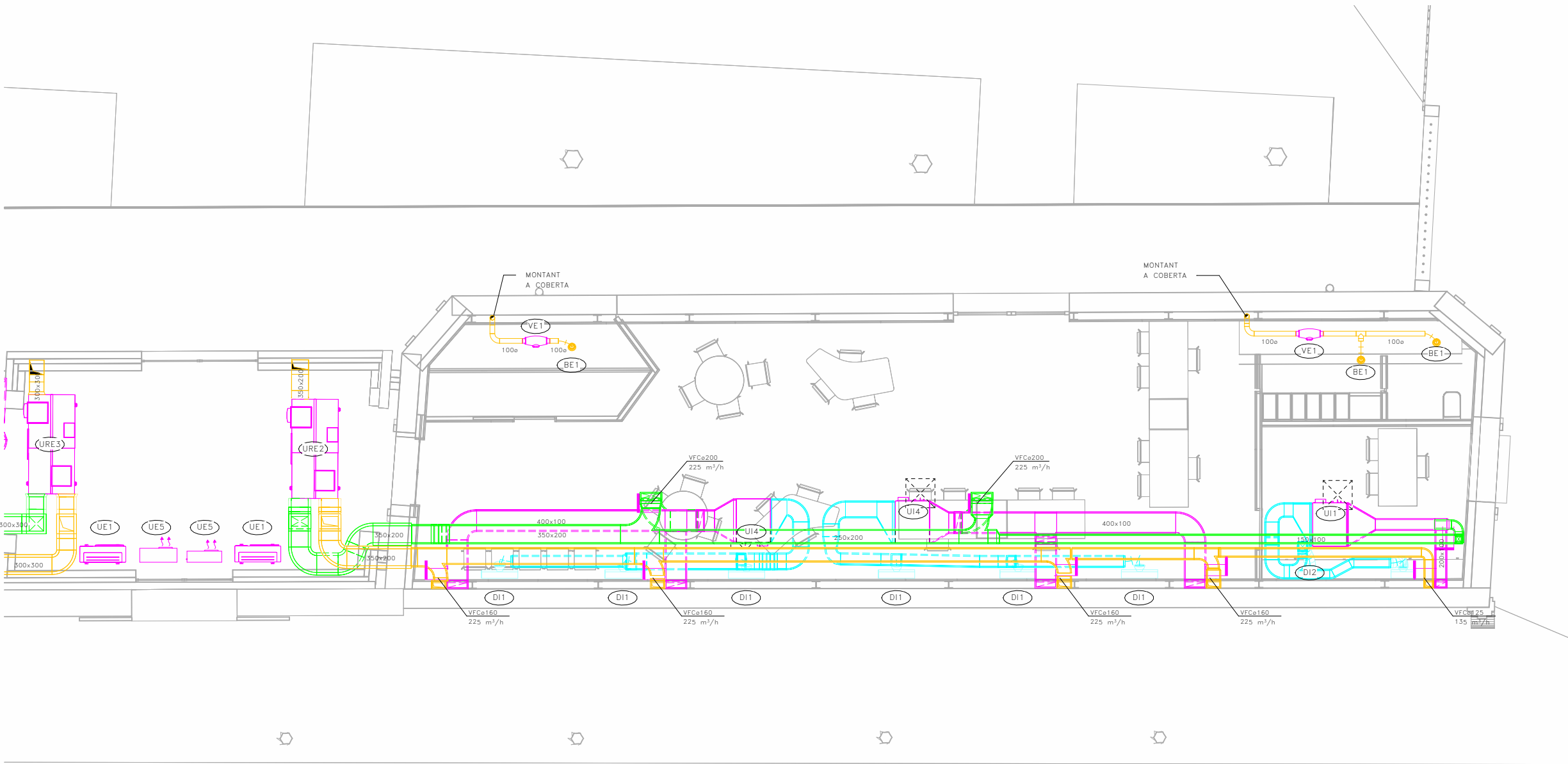
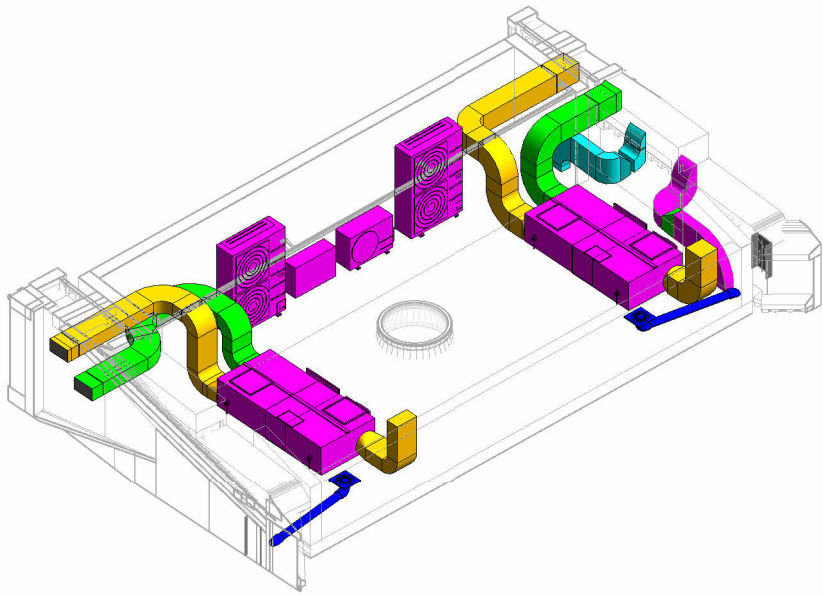


LLEENDA CLIMATITZACIÓ I VENTILACIÓ	
	REIXA LINIAL D'AIRE APORTACIÓ/EXTRACCIÓ IMPULSIÓ/RETORN COL·LOCADA EN PARET/CONDUITE
	REIXA LINIAL D'AIRE APORTACIÓ/EXTRACCIÓ IMPULSIÓ/RETORN COL·LOCADA EN SOSTRE
	BOCA D'EXTRACCIÓ
	CARACTERÍSTIQUES SEGONS TAULA ADJUNTA
	DIFUSOR LINIAL
	CONDUITE D'IMPULSIÓ D'AIRE
	CONDUITE DE RETORN D'AIRE
	CONDUITE D'APORTACIÓ D'AIRE
	CONDUITE D'EXTRACCIÓ D'AIRE
	CONDUITE D'AIRE FLEXIBLE
	DIÀMETRE SEGONS PLANOL
	SONDA DE DIOXID DE CARBONI
	MARCA JAGA MODEL OXCS.014
	SONDA DE TEMPERATURA
	MARCA E--CONTROLS MODEL TF65 NTC10K 50MM
	TERMOSTAT AMBIENT 1X1
	MARCA E--CONTROLS MODEL TF65 NTC10K 200MM
	TERMOSTAT AMBIENT FAN-COIL
	MARCA E--CONTROLS MODEL RM.574601-011
	COMPORTA DE REGULACIÓ DE CABAL CONSTANT
	RECTANGULAR: MARCA MADEL MODEL SQR-EH
	DIMENSIONS SEGONS INDICAT EN PLANTA
	COMPORTA DE REGULACIÓ
	MARCA MADEL I MODEL SQR-EH/MO LM-230A
	VENTILADOR HELICOCENTRÍFUG EXTRACCIÓ
	CARACTERÍSTIQUES SEGONS TAULA ADJUNTA
	UNITAT INTERIOR CLIMATITZACIÓ TIPUS SPLIT
	CARACTERÍSTIQUES SEGONS TAULA ADJUNTA
	UNITAT EXTERIOR CLIMATITZACIÓ
	CARACTERÍSTIQUES SEGONS TAULA ADJUNTA
	UNITAT TRACTAMENT D'AIRE
	CARACTERÍSTIQUES SEGONS TAULA ADJUNTA
	RECUPERADOR DE CALOR
	CARACTERÍSTIQUES SEGONS TAULA ADJUNTA
	BANCADA SOPORTACIÓ MAQUINARIA CLIMATITZACIÓ
	DIMENSIONS 500x500x60mm
	ZONA DE CEL-RAS FORRAT AMB MANTA DE LLANA DE ROCA AMB ACABAT TIPUS KRAFT I ENCINTAT A TOT EL PERÍMETRE

NOTES CLIMATITZACIÓ I VENTILACIÓ	
NOTA 1	LES CANONADES D'AIRE CONDICIONAT ES REALITZARAN AMB COURE PER INSTAL·LACIONS FRIGORÍFIQUES. LA SOLDADURA DE LES CANONADES FRIGORÍFIQUES SERÀ DE TIPUS SOLDADURA FORTA.
NOTA 2	ABANS DE CARREGAR AMB GAS REFRIGERANT LES CANONADES FRIGORÍFIQUES ES REALITZARÀ UNA NETEJA DE LES CANONADES I UNA PROVA D'ESTANQUEITAT AMB NITRÒGEN. ES REALITZARÀ LA CARREGA DE GAS AMB EL VOLUM ESPECIFICAT PER EL SAT.
NOTA 3	ABANS DE INSTALAR-SE LES UNITATS INTERIORE I EXTERIORS ES COMPROBARAN LES DISTÀNCIES I ALÇADES MÀXIMES PER EL PROPI FABRICANT.
NOTA 4	S'ALLARÀ TOTA LA LÍNIA FRIGORÍFICA AMB AÏLLAMENT ARMAFLEX AMB GRUPOS SEGONS RITE (VEURE TAULA ADJUNTA). ELS TRAMS EXTERIORS ES PROTEGIRAN AMB XAPA D'ALUMINI DE 0,6mm D'ESPESOR.
NOTA 5	LES UNITATS INTERIORS I EXTERIORS DE CLIMATITZACIÓ I VENTILACIÓ ANIRAN SUSPESES DE MOLLES ANTIVIBRATORIS.
NOTA 6	EL FILTRE DE LES UNITATS INTERIORS TIPUS FAN-COIL S'Hauran DE PODER REGISTRAR FÀCILMENT.
NOTA 7	ELS CONDUCTES INTERIOR D'IMPULSIÓ, RETORN, APORTACIÓ I EXTRACCIÓ D'AIRE HAURAN DE SER DE XAPA GALVANITZADA (S/UNE-EN 1505:99) AMB JUNTA METU SYSTEM I AÏLLATS EXTERIORMENT AMB LLANA DE ROCA AMB ACABAT D'ALUMINI.
NOTA 8	ELS CONDUCTES EXTERIOR D'IMPULSIÓ, RETORN, APORTACIÓ I EXTRACCIÓ D'AIRE HAURAN DE SER DE XAPA GALVANITZADA (S/UNE-EN 1505:99) AMB JUNTA METU SYSTEM I AÏLLATS EXTERIORMENT AMB LLANA DE ROCA AMB ACABAT D'ALUMINI I ACABAT AMB XAPA AMB JUNTA METU.
NOTA 9	ES REPLANTEJARAN EN OBRA TOTES LES UNITATS INTERIORS I ELS SEUS REGISTRES. EN CAS DE NO TENIR L'APROVACIÓ DE LA DIRECCIÓ FACULTATIVA AQUESTES PODRAN SER MODIFICADES.

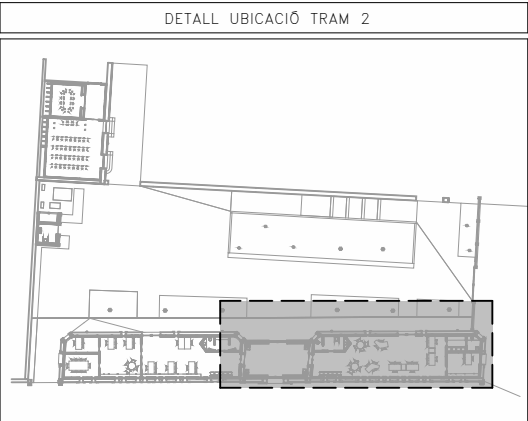


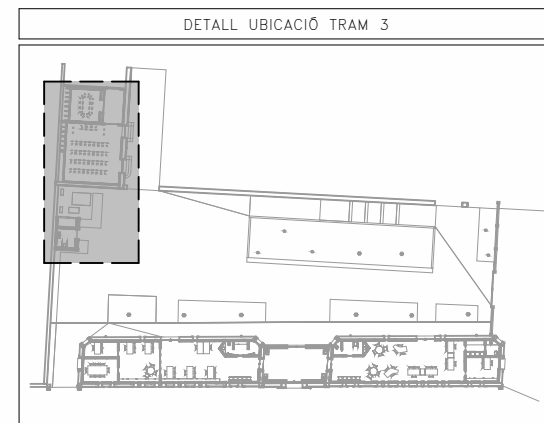
C:\Users\usuario12\Documents\90523221_CanTrinxet_PE_INS_R24_eduq2024.rvt



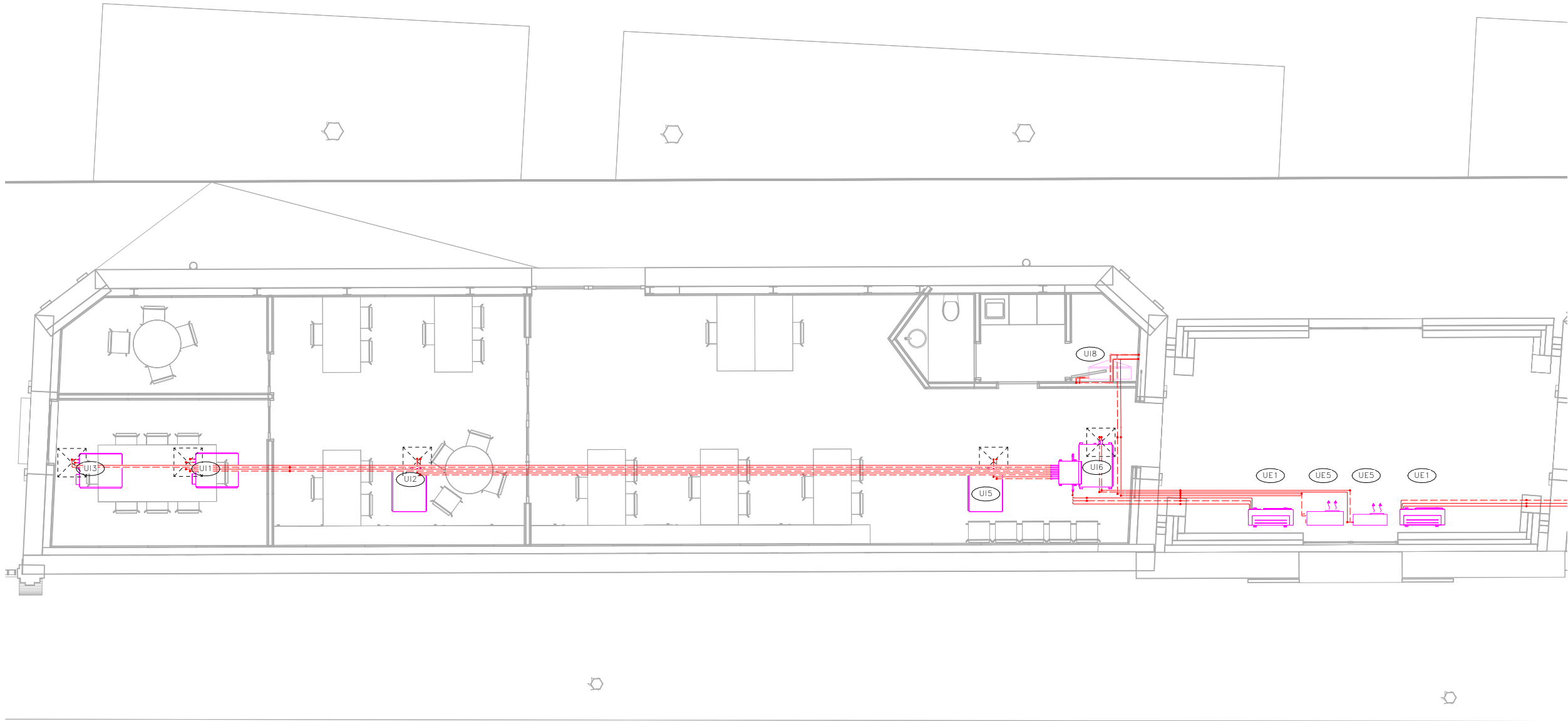
LLEENDA CLIMATITZACIÓ I VENTILACIÓ	
	REIXA LÍNIA D'AIRE APORTACIÓ/EXTRACCIÓ IMPULSIÓ/RETORN COL·LOCADA EN PARET/CONDUITE
	REIXA LÍNIA D'AIRE APORTACIÓ/EXTRACCIÓ IMPULSIÓ/RETORN COL·LOCADA EN SOSTRE
	BOCA D'EXTRACCIÓ CARACTERÍSTIQUES SEGONS Taula Adjunta
	DIFUSOR LÍNIAL CARACTERÍSTIQUES SEGONS Taula Adjunta
	CONDUITE D'IMPULSIÓ D'AIRE
	CONDUITE DE RETORN D'AIRE
	CONDUITE D'APORTACIÓ D'AIRE
	CONDUITE D'EXTRACCIÓ D'AIRE
	CONDUITE D'AIRE FLEXIBLE
	DIÀMETRE SEGONS PLANOLS SONDA DE DÍOXID DE CARBONI MARCA JAGA MODEL OXCS.014
	SONDA DE TEMPERATURA MARCA E-CONTROLS MODEL TF65 NTC10K 50MM
	TERMOSTAT AMBIENT 1X1 MARCA E-CONTROLS MODEL TF65 NTC10K 200MM
	TERMOSTAT AMBIENT FAN-COIL MARCA E-CONTROLS MODEL RM.574601-D11
	COMPORTA DE REGULACIÓ DE CABAL CONSTANT RECTANGULAR: MARCA MADEL MODEL SQR-EH DIMENSIONS SEGONS INDICAT EN PLANTA
	COMPORTA DE REGULACIÓ MARCA MADEL I MODEL SQR-EH/MO LM-230A
	VENTILADOR HELICOCENTRÍFUG EXTRACCIÓ CARACTERÍSTIQUES SEGONS Taula Adjunta
	UNITAT INTERIOR CLIMATITZACIÓ TIPUS SPLIT CARACTERÍSTIQUES SEGONS Taula Adjunta
	UNITAT EXTERIOR CLIMATITZACIÓ CARACTERÍSTIQUES SEGONS Taula Adjunta
	UNITAT TRACTAMENT D'AIRE CARACTERÍSTIQUES SEGONS Taula Adjunta
	RECUPERADOR DE CALOR CARACTERÍSTIQUES SEGONS Taula Adjunta
	BANCADA SOPORTACIÓ MAQUINARIA CLIMATITZACIÓ DIMENSIONS 500x500x60mm
	ZONA DE CEL-RAS FORRAT AMB MANTA DE LLANA DE ROCA AMB ACABAT TIPUS KRAFT I ENCINTAT A TOT EL PERÍMETRE

NOTES CLIMATITZACIÓ I VENTILACIÓ	
NOTA 1	LES CANONADES D'AIRE CONDICIONAT ES REALITZARAN AMB COURE PER INSTAL·LACIONS FRIGORÍFIQUES. LA SOLDADURA DE LES CANONADES FRIGORÍFIQUES SERÀ DE TIPUS SOLDADURA FORTA.
NOTA 2	ABANS DE CARREGAR AMB GAS REFRIGERANT LES CANONADES FRIGORÍFIQUES ES REALITZARÀ UNA NETEJA DE LES CANONADES I UNA PROVA D'ESTANQUEITAT AMB NITRÒGEN. ES REALITZARÀ LA CARREGA DE GAS AMB EL VOLUM ESPECIFICAT PER EL SAT.
NOTA 3	ABANS DE INSTALAR-SE LES UNITATS INTERIORE I EXTERIORS ES COMPROBARAN LES DISTÀNCIES I ALÇADES MÀXIMES PER EL PROPÍ FABRICANT.
NOTA 4	S'ALLARÀ TOTA LA LÍNIA FRIGORÍFICA AMB AÏLLAMENT ARMATLEX AMB GRUIXOS SEGONS RITE (VEURE Taula Adjunta). ELS TRAMS EXTERIORS ES PROTEGIRAN AMB XAPA D'ALUMINI DE 0,6mm D'ESPESOR.
NOTA 5	LES UNITATS INTERIORS I EXTERIORS DE CLIMATITZACIÓ I VENTILACIÓ ANIRAN SUSPESES DE MOLLES ANTIVIBRATORIS.
NOTA 6	EL FILTRE DE LES UNITATS INTERIORS TIPUS FAN-COIL S'HAURAN DE PODER REGISTRAR FÀCILMENT.
NOTA 7	ELS CONDUITES INTERIOR D'IMPULSIÓ, RETORN, APORTACIÓ I EXTRACCIÓ D'AIRE HAURAN DE SER DE XAPA GALVANITZADA (S/JUNE-EN 1505-99) AMB JUNTA METU SYSTEM I AÏLLATS EXTERIORMENT AMB LLANA DE ROCA AMB ACABAT D'ALUMINI.
NOTA 8	ELS CONDUITES EXTERIOR D'IMPULSIÓ, RETORN, APORTACIÓ I EXTRACCIÓ D'AIRE HAURAN DE SER DE XAPA GALVANITZADA (S/JUNE-EN 1505-99) AMB JUNTA METU SYSTEM I AÏLLATS EXTERIORMENT AMB LLANA DE ROCA AMB ACABAT D'ALUMINI I ACABAT AMB XAPA AMB JUNTA METU.
NOTA 9	ES REPLANTEJARAN EN OBRA TOTES LES UNITATS INTERIORS I ELS SEUS REGISTRES. EN CAS DE NO TENIR L'APROVACIÓ DE LA DIRECCIÓ FACULTATIVA AQUESTES PODRAN SER MODIFICADES.



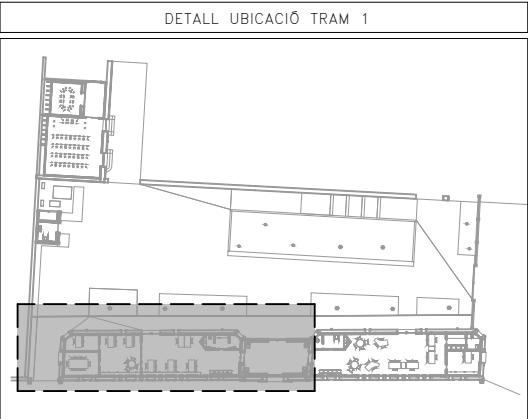


C:\Users\usuario12\Documents\90523221_CanTrinxet_PE_INS_R24_eduarq2024.rvt

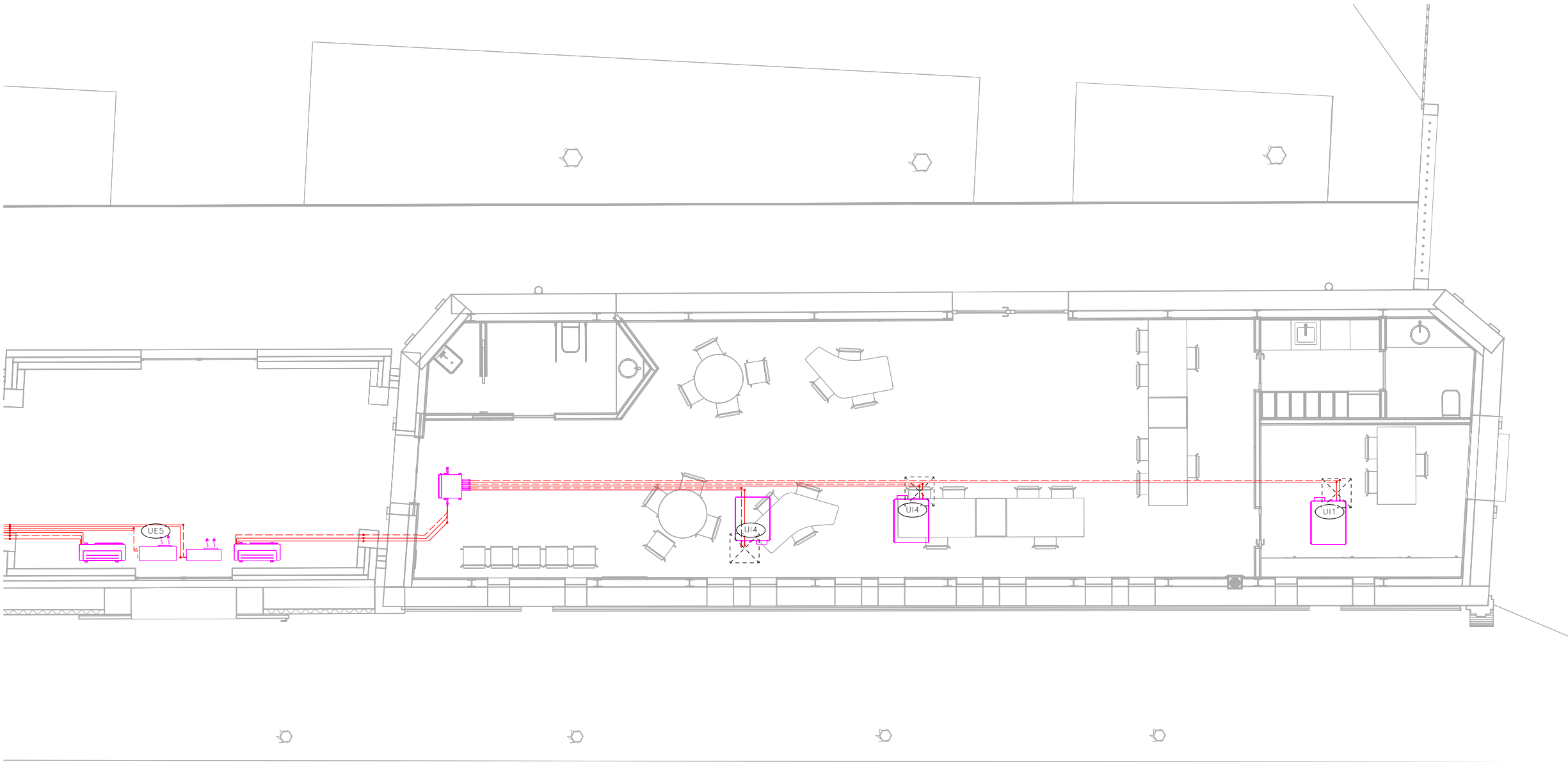


LLEGGENDA CLIMATITZACIÓ/CALEFACCIÓ	
	CANONADES FRIGORÍFICAS LIQUID/GAS
	SENTIT FLUID
	SONDA DE TEMPERATURA
	MARCA E-CONTROLS MODEL TF65 NTC10K 50MM
	TERMOSTAT AMBIENT 1X1
	MARCA E-CONTROLS MODEL TF65 NTC10K 200MM
	TERMOSTAT AMBIENT FAN-COIL
	MARCA E-CONTROLS MODEL RM.574601-011
	BESCANVIADOR AIGUA CALENTA SANITARIA
	CARACTERÍSTIQUES SEGONS TAULA ADJUNTA
	COLLECTORS IMPULSIÓ/RETORN
	BOMBA CIRCULADORA D'AIGUA
	CARACTERÍSTIQUES SEGONS TAULA ADJUNTA
	UNITAT INTERIOR CLIMATITZACIÓ TIPUS SPLIT
	CARACTERÍSTIQUES SEGONS TAULA ADJUNTA
	UNITAT EXTERIOR CLIMATITZACIÓ
	CARACTERÍSTIQUES SEGONS TAULA ADJUNTA
	BOMBA DE CALOR
	CARACTERÍSTIQUES SEGONS TAULA ADJUNTA
	UNITAT TRACTAMENT D'AIRE
	CARACTERÍSTIQUES SEGONS TAULA ADJUNTA

NOTES CLIMATITZACIÓ/CALEFACCIÓ	
NOTA 1	LES CANONADES D'AIRE CONDICIONAT ES REALITZARAN AMB COURE PER INSTAL·LACIONS FRIGORÍFIQUES. LA SOLDADURA DE LES CANONADES FRIGORÍFIQUES SERÀ DEL TIPUS SOLDADURA FORTA
NOTA 2	ABANS DE CARREGAR AMB GAS REFRIGERANT LES CANONADES FRIGORÍFIQUES ES REALITZARÀ UNA NETEJA DE LES CANONADES I UNA PROVA D'ESTANQUEITAT AMB NITRÒGEN, ES REALITZARÀ LA CÀRREGA DE GAS AMB EL VOLUM ESPECIFICAT PEL SAT
NOTA 3	ABANS DE LA INSTAL·LACIÓ DE LES UNITATS INTERIORS I LES EXTERIORS ES COMPROVARAN LES DISTÀNCIES I ALÇADES MÀXIMES PER EL PROPI FABRICANT
NOTA 4	S'HAURÀ D'AÏLLAR TOTA LA LINEA FRIGORÍFICA AMB AÏLLAMENT ARMAFLEX GRUIXOS SEGONS RITE(VEURE PLANTA ADJUNTA). ELS TRAMS EXTERIORS S'HAURAN DE PROTEGIR AMB XAPA D'ALUMINI DE 0,6mm DE GRUIX
NOTA 5	LES CANONADES DE CALEFACCIÓ I CLIMATITZACIÓ ES REALITZARAN AMB CANONADA DE ACER INOXIDABLE
NOTA 6	LES UNITATS EXTERIORS I INTERIORS ANIRAN SUSPESES DE MOLLES ANTIVIBRATORIES
NOTA 7	S'HAURÀ D'AÏLLAR TOTA LA CANONADA AMB AÏLLAMENT AMB GRUIXOS SEGONS RITE (IT1. APARTAT 1.2.4.2)
NOTA 8	LES CANONADES QUE DISCORREN PER L'EXTERIOR S'HAURAN D'AÏLLAR AMB GRUIXOS SEGONS ITE (IT1. APARTAT 1.2.4.2) I A MÉS S'ACABARAN AMB XAPA D'ALUMINI DE 0,6mm DE GRUIX
NOTA 9	TOTA LA CANONADA EN L'INTERIOR DE L'EDIFICI QUE NO ESTIGUI ENCASTADA EN PARET S'AÏLLARÀ AMB GRUIXOS SEGONS RITE (IT.1 APARTAT 1.2.4.2)
NOTA 10	LES CANONADES DE CALEFACCIÓ ES REALITZARAN AMB CANONADES D'ACER INOXIDABLE PRENSAT TIPUS 304
NOTA 11	S'HAURÀ D'AÏLLAR TOTA LA CANONADA AMB AÏLLAMENT AMB GRUIXOS SEGONS RITE (IT1. APARTAT 1.2.4.2)
NOTA 12	LES CANONADES QUE DISCORREN PER L'EXTERIOR S'HAURAN D'AÏLLAR AMB GRUIXOS SEGONS ITE (IT1. APARTAT 1.2.4.2) I A MÉS S'ACABARAN AMB XAPA D'ALUMINI DE 0,6mm DE GRUIX
NOTA 13	TOTES LES BAIXADES CAP ALS RADIADORS ES REALITZARAN VISTES SENSE AÏLLAMENT
NOTA 14	CANONADES SENTALITZADES SEGONS NORMA UNE-100-100
NOTA 15	ELS RECORREGUTS DE LES CANONADES CONTINUARAN TRAZATS RECTES, PARALLELS I PERPENDICULARS A PARAMENTS

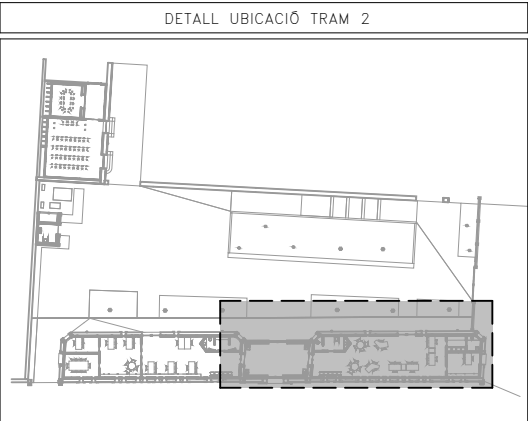


C:\Users\usuario12\Documents\90523221_CanTrinxet_PE_INS_R24_eduarq2024.rvt

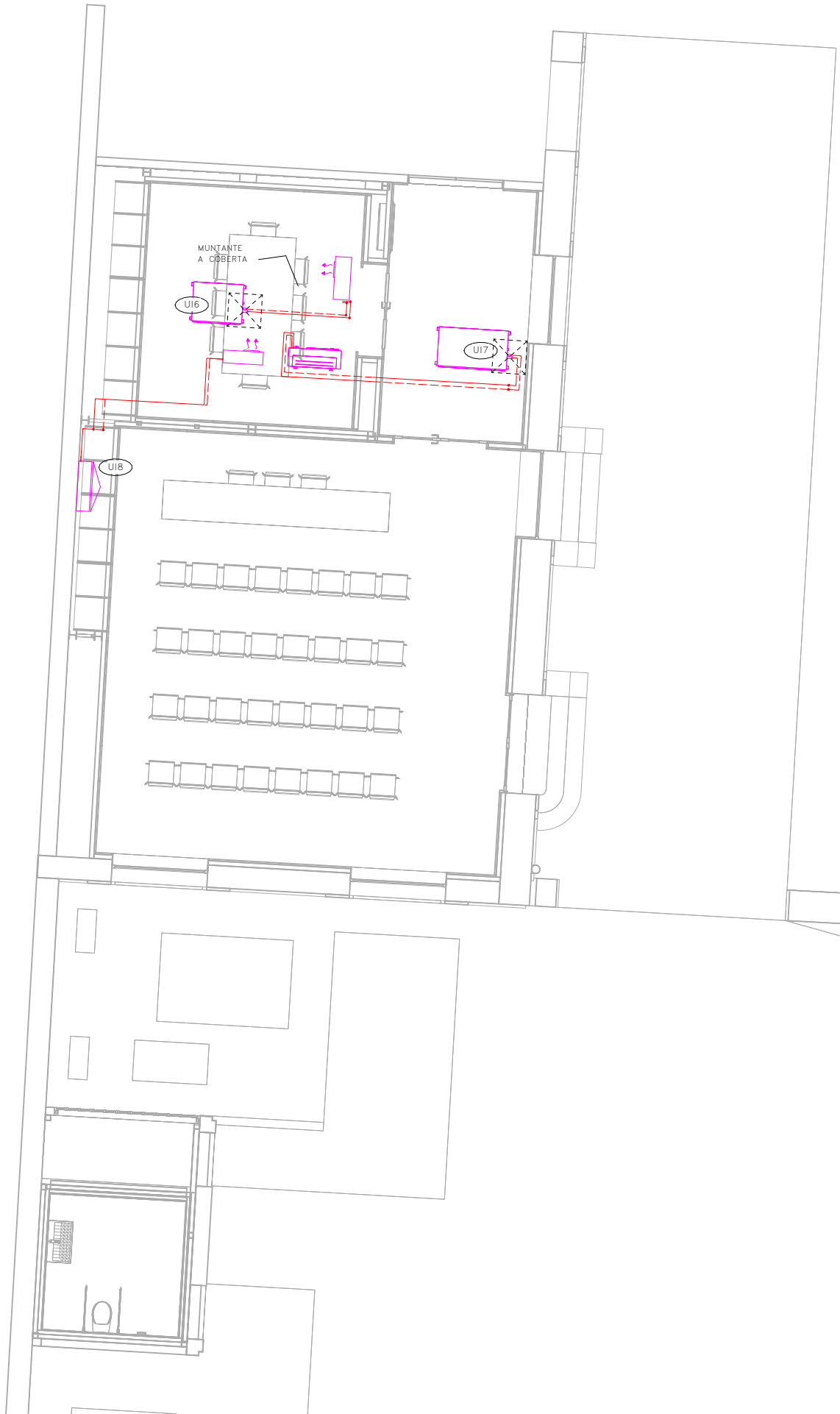


LLEGGENDA CLIMATITZACIÓ/CALEFACCIÓ	
	CANONADES FRIGORÍFICAS LIQUID/GAS
	SENTIT FLUID
	SONDA DE TEMPERATURA
	MARCA E-CONTROLS MODEL TF65 NTC10K 50MM
	TERMOSTAT AMBIENT 1X1
	MARCA E-CONTROLS MODEL TF65 NTC10K 200MM
	TERMOSTAT AMBIENT FAN-COIL
	MARCA E-CONTROLS MODEL RM.574601-011
	BESCANVIADOR AIGUA CALENTA SANITARIA
	CARACTERÍSTIQUES SEGONS TAULA ADJUNTA
	COLLECTORS IMPULSIÓ/RETORN
	BOMBA CIRCULADORA D'AIGUA
	CARACTERÍSTIQUES SEGONS TAULA ADJUNTA
	UNITAT INTERIOR CLIMATITZACIÓ TIPUS SPLIT
	CARACTERÍSTIQUES SEGONS TAULA ADJUNTA
	UNITAT EXTERIOR CLIMATITZACIÓ
	CARACTERÍSTIQUES SEGONS TAULA ADJUNTA
	BOMBA DE CALOR
	CARACTERÍSTIQUES SEGONS TAULA ADJUNTA
	UNITAT TRACTAMENT D'AIRE
	CARACTERÍSTIQUES SEGONS TAULA ADJUNTA

NOTES CLIMATITZACIÓ/CALEFACCIÓ	
NOTA 1	LES CANONADES D'AIRE CONDICIONAT ES REALITZARAN AMB COURE PER INSTAL·LACIONS FRIGORÍFQUES. LA SOLDADURA DE LES CANONADES FRIGORÍFQUES SERÀ DEL TIPUS SOLDADURA FORTA
NOTA 2	ABANS DE CARREGAR AMB GAS REFRIGERANT LES CANONADES FRIGORÍFQUES ES REALITZARÀ UNA NETEJA DE LES CANONADES I UNA PROVA D'ESTANQUEITAT AMB NITRÒGEN, ES REALITZARÀ LA CÀRREGA DE GAS AMB EL VOLUM ESPECIFICAT PEL SAT
NOTA 3	ABANS DE LA INSTAL·LACIÓ DE LES UNITATS INTERIORS I LES EXTERIORS ES COMPROVARAN LES DISTÀNCIES I ALÇADES MÀXIMES PER EL PROPI FABRICANT
NOTA 4	S'HAURÀ D'AÏLLAR TOTA LA LINEA FRIGORÍFICA AMB AÏLLAMENT ARMAFLEX GRUIXOS SEGONS RITE(VEURE PLANTA ADJUNTA). ELS TRAMS EXTERIORS S'HAURAN DE PROTEGIR AMB XAPA D'ALUMINI DE 0,6mm DE GRUIX
NOTA 5	LES CANONADES DE CALEFACCIÓ I CLIMATITZACIÓ ES REALITZARAN AMB CANONADA DE ACER INOXIDABLE
NOTA 6	LES UNITATS EXTERIORS I INTERIORS ANIRAN SUSPESES DE MOLLES ANTIVIBRATORIES
NOTA 7	S'HAURÀ D'AÏLLAR TOTA LA CANONADA AMB AÏLLAMENT AMB GRUIXOS SEGONS RITE (IT1. APARTAT 1.2.4.2)
NOTA 8	LES CANONADES QUE DISCORREN PER L'EXTERIOR S'HAURAN D'AÏLLAR AMB GRUIXOS SEGONS ITE (IT1. APARTAT 1.2.4.2) I A MÉS S'ACABARAN AMB XAPA D'ALUMINI DE 0,6mm DE GRUIX
NOTA 9	TOTA LA CANONADA EN L'INTERIOR DE L'EDIFICI QUE NO ESTIGUI ENCASTADA EN PARET S'AÏLLARÀ AMB GRUIXOS SEGONS RITE (IT.1 APARTAT 1.2.4.2)
NOTA 10	LES CANONADES DE CALEFACCIÓ ES REALITZARAN AMB CANONADES D'ACER INOXIDABLE PRENSAT TIPUS 304
NOTA 11	S'HAURÀ D'AÏLLAR TOTA LA CANONADA AMB AÏLLAMENT AMB GRUIXOS SEGONS RITE (IT1. APARTAT 1.2.4.2)
NOTA 12	LES CANONADES QUE DISCORREN PER L'EXTERIOR S'HAURAN D'AÏLLAR AMB GRUIXOS SEGONS ITE (IT1. APARTAT 1.2.4.2) I A MÉS S'ACABARAN AMB XAPA D'ALUMINI DE 0,6mm DE GRUIX
NOTA 13	TOTES LES BAIXADES CAP ALS RADIADORS ES REALITZARAN VISTES SENSE AÏLLAMENT
NOTA 14	CANONADES S'ENTALITZARAN SEGONS NORMA UNE-100-100
NOTA 15	ELS RECORREGUTS DE LES CANONADES CONTINUARAN TRAZATS RECTES, PARALLELS I PERPENDICULARS A PARAMENTS

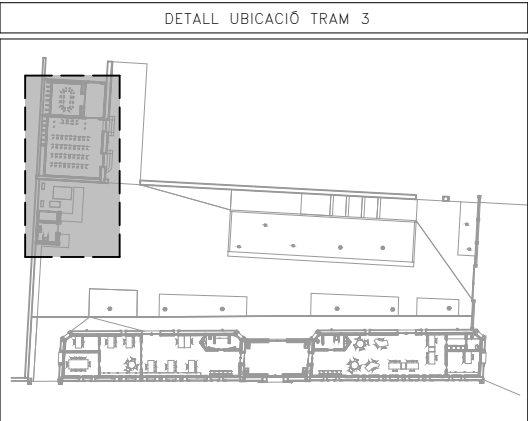


C:\Users\usuario12\Documents\90523221_CanTrinxet_PE_INS_R24_eduarq2024.rvt

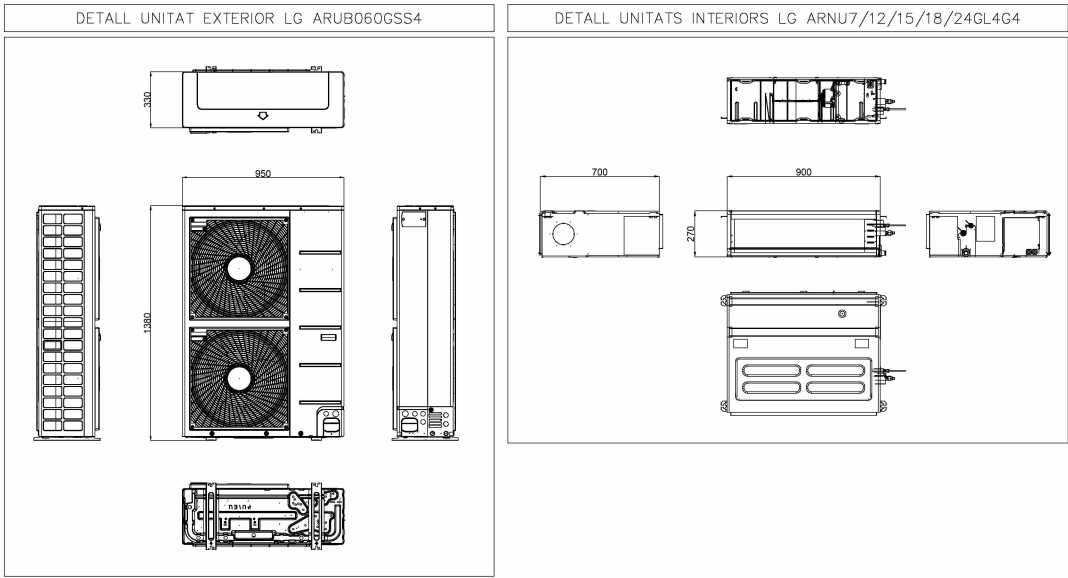


LLEENDA CLIMATITZACIÓ/CALEFACCIÓ	
	CANONADES FRIGORIFICAS LIQUID/GAS
	SENTIT FLUID
	SONDA DE TEMPERATURA
	MARCA E-CONTROLS MODEL TF65 NTC10K 50MM
	TERMOSTAT AMBIENT 1X1
	MARCA E-CONTROLS MODEL TF65 NTC10K 200MM
	TERMOSTAT AMBIENT FAN-COIL
	MARCA E-CONTROLS MODEL RM.574601-011
	BESCANVIADOR AIGUA CALENTA SANITARIA
	COLLECTORS IMPULSIÓ/RETORN
	BOMBA CIRCULADORA D'AIGUA
	CARACTERISTIQUES SEGONS TAULA ADJUNTA
	UNITAT INTERIOR CLIMATITZACIÓ TIPUS SPLIT
	CARACTERISTIQUES SEGONS TAULA ADJUNTA
	UNITAT EXTERIOR CLIMATITZACIÓ
	CARACTERISTIQUES SEGONS TAULA ADJUNTA
	BOMBA DE CALOR
	CARACTERISTIQUES SEGONS TAULA ADJUNTA
	UNITAT TRACTAMENT D'AIRE
	CARACTERISTIQUES SEGONS TAULA ADJUNTA

NOTES CLIMATITZACIÓ/CALEFACCIÓ	
NOTA 1	LES CANONADES D'AIRE CONDICIONAT ES REALITZARAN AMB COURE PER INSTAL·LACIONS FRIGORIFIQUES. LA SOLDADURA DE LES CANONADES FRIGORIFIQUES SERÀ DEL TIPUS SOLDADURA FORTA
NOTA 2	ABANS DE CARREGAR AMB GAS REFRIGERANT LES CANONADES FRIGORIFIQUES ES REALITZARÀ UNA NETEJA DE LES CANONADES I UNA PROVA D'ESTANQUEITAT AMB NITRÒGEN, ES REALITZARÀ LA CÀRREGA DE GAS AMB EL VOLUM ESPECIFICAT PEL SAT
NOTA 3	ABANS DE LA INSTAL·LACIÓ DE LES UNITATS INTERIORS I LES EXTERIORS ES COMPROVARAN LES DISTÀNCIES I ALÇADES MÀXIMES PER EL PROPI FABRICANT
NOTA 4	S'HAURÀ D'AÏLLAR TOTA LA LINEA FRIGORIFICA AMB AÏLLAMENT ARMAFLEX GRUIXOS SEGONS RITE(VEURE PLANTA ADJUNTA). ELS TRAMS EXTERIORS S'HAURAN DE PROTEGIR AMB XAPA D'ALUMINI DE 0,6mm DE GRUIX
NOTA 5	LES CANONADES DE CALEFACCIÓ I CLIMATITZACIÓ ES REALITZARAN AMB CANONADA DE ACER INOXIDABLE
NOTA 6	LES UNITATS EXTERIORS I INTERIORS ANIRAN SUSPESES DE MOLLES ANTIVIBRATORIES
NOTA 7	S'HAURÀ D'AÏLLAR TOTA LA CANONADA AMB AÏLLAMENT AMB GRUIXOS SEGONS RITE (IT1. APARTAT 1.2.4.2)
NOTA 8	LES CANONADES QUE DISCORREN PER L'EXTERIOR S'HAURAN D'AÏLLAR AMB GRUIXOS SEGONS ITE (IT1. APARTAT 1.2.4.2) I A MÉS S'ACABARAN AMB XAPA D'ALUMINI DE 0,6mm DE GRUIX
NOTA 9	TOTA LA CANONADA EN L'INTERIOR DE L'EDIFICI QUE NO ESTIGUI ENCASTADA EN PARET S'AÏLLARÀ AMB GRUIXOS SEGONS RITE (IT.1 APARTAT 1.2.4.2)
NOTA 10	LES CANONADES DE CALEFACCIÓ ES REALITZARAN AMB CANONADES D'ACER INOXIDABLE PRENSAT TIPUS 304
NOTA 11	S'HAURÀ D'AÏLLAR TOTA LA CANONADA AMB AÏLLAMENT AMB GRUIXOS SEGONS RITE (IT1. APARTAT 1.2.4.2)
NOTA 12	LES CANONADES QUE DISCORREN PER L'EXTERIOR S'HAURAN D'AÏLLAR AMB GRUIXOS SEGONS ITE (IT1. APARTAT 1.2.4.2) I A MÉS S'ACABARAN AMB XAPA D'ALUMINI DE 0,6mm DE GRUIX
NOTA 13	TOTES LES BAIXADES CAP ALS RADIADORS ES REALITZARAN VISTES SENSE AÏLLAMENT
NOTA 14	CANONADES S'ENTYALITZADES SEGONS NORMA UNE-100-100
NOTA 15	ELS RECORREGUTS DE LES CANONADES CONTINUARAN TRAZATS RECTES, PARALLELS I PERPENDICULARS A PARAMENTS

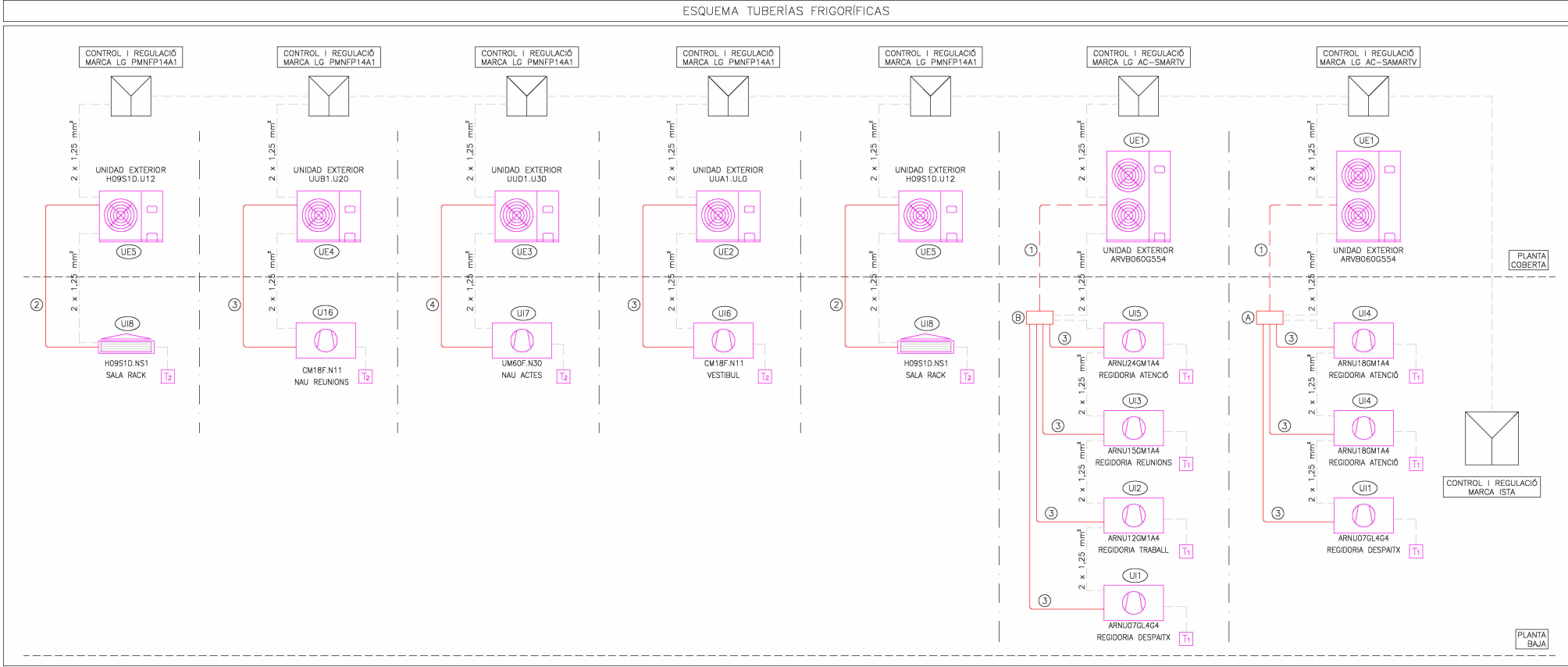


C:\Users\usuario12\Documents\90523221_CanTrinxet_PE_INS_R24_eduarq2024.rvt



RELACIÓ DE MAQUINÀRIA UNITATS INTERIORS									
ITEM	UBICACIÓ	MARCA	MODEL	POTÈNCIA FRED (W)	POTÈNCIA CALOR (W)	CABAL (m³/h)	CONSUM ELÈCTRIC (kW)	PRESSIÓ DISPONIBLE (Pa)	DIMENSIONS (ample x alçada x profund) (mm)
UI1	FALS SOSTRE	LG	ARNU07GL4G4	1.700	1.800	450		147	900x270x700
UI2	FALS SOSTRE	LG	ARNU12GM1A4	3.600	4.000	540		147	900x270x700
UI3	FALS SOSTRE	LG	ARNU15GM1A4	4.500	5.000	720		147	900x270x700
UI4	FALS SOSTRE	LG	ARNU18GM1A4	5.600	6.300	870		147	900x270x700
UI5	FALS SOSTRE	LG	ARNU24GM1A4	7.100	8.000	960		147	900x270x700
UI6	VESTIBUL / SALA ACTES	LG	CM18F.N11	5.000	5.500	870		147	900x270x700
UI7	NAU ACTES	LG	UM60F.N30	14.600	16.800	2.700		147	1250x360x700
UI8	RACK	LG	H09S1D.NS1	3.800	4.900	342		-	895x307x235

RELACIÓ DE MAQUINÀRIA UNITATS EXTERIORS												
ITEM	UBICACIÓ	MARCA	MODEL	POTÈNCIA FRED (W)	POTÈNCIA CALOR (W)	CONSUM ELÈCTRIC (W)	EER	SEER	COP	SCOP	CABAL (m³/h)	DIÀMETRE CANONADES CONEXIÓ
UE1	VESTIBUL	LG	ARUB060GSS4	15.500	18.000	4.260	2,84	6,69	4,00	3,87	3.600	L = 3/8" - G = 5/8"
UE2	VESTIBUL	LG	UUA1.U10	5.000	5.500	1.670	3,00	6,10	3,50	3,80	1.680	L = 1/4" - G = 1/2"
UE3	NAU ACTES	LG	UUD1.U30	14.600	16.800	4.950	2,95	5,60	3,65	4,00	6.600	L = 3/8" - G = 5/8"
UE4	NAU REUNIONS	LG	UUB1.U20	5.000	5.800	1.760	3,75	6,60	3,29	4,30	3.000	L = 1/4" - G = 1/2"
UE5	VESTIBUL	LG	H09S1D.U12	3.800	4.900	700	4,50	8,70	4,57	4,60	1.620	L = 1/4" - G = 3/8"



DIÀMETRE CANONADES AMB RECUPERACIÓ			
ITEM	LIQUID	GAS	DESCARREGA
1	ø 3/8"	ø 5/8"	ø 3/4"

DIÀMETRE CANONADES		
ITEM	LIQUID	GAS
2	ø 1/4"	ø 3/8"
3	ø 1/4"	ø 1/2"
4	ø 3/8"	ø 5/8"

DERIVADORS MÚLTIPLES	
ITEM	MODEL
A	PRHRO33
B	PRHRO43

TAULA GRUIXOS AÏLLAMENTS CANONADES S/RITE

GRUIXOS MÍNIMS D'AÏLLAMENTS (mm) DE CANONADES I ACCESSORIS QUE PORTEN AF QUE DISCORREN PER L'INTERIOR DELS EDIFICIS (TAULA 1.2.4.2):

DIÀMETRE EXTERIOR (mm)	AÏLLAMENT DE CANONADES PER AF
TOTS	INTERIOR 9

GRUIXOS MÍNIMS D'AÏLLAMENTS (mm) DE CANONADES I ACCESSORIS QUE PORTEN ACS QUE DISCORREN PER L'INTERIOR I EXTERIOR DELS EDIFICIS (TAULA 1.2.4.2):

DIÀMETRE EXTERIOR (mm)	AÏLLAMENT DE CANONADES PER ACS	
	INTERIOR	EXTERIOR
Dø35	30	40
35<Dø60	35	45
60<Dø90	35	45
90<Dø140	45	55
140<D	45	55

GRUIXOS MÍNIMS D'AÏLLAMENT (mm) DE CANONADES I ACCESSORIS QUE PORTEN FLUIDS CALENTS QUE DISCORREN PER L'INTERIOR DELS EDIFICIS (TAULA 1.2.4.2.1):

DIÀMETRE EXTERIOR (mm)	TEMPERATURA MÍNIMA DEL FLUID		
	40...60*	>60...100*	>100...180*
Dø35	25	25	30
35<Dø60	30	30	40
60<Dø90	30	30	40
90<Dø140	30	40	50
140<D	35	40	50

GRUIXOS MÍNIMS D'AÏLLAMENT (mm) DE CANONADES I ACCESSORIS QUE PORTEN FLUIDS CALENTS QUE DISCORREN PER L'EXTERIOR DELS EDIFICIS (TAULA 1.2.4.2.2):			
DIÀMETRE EXTERIOR (mm)	TEMPERATURA MÍNIMA DEL FLUID		
	40...60*	>60...100*	>100...180*
Dø35	35	35	40
35<Dø60	40	40	50
60<Dø90	40	40	50
90<Dø140	40	50	60
140<D	45	50	60

GRUIXOS MÍNIMS D'AÏLLAMENT (mm) DE CANONADES I ACCESORIS QUE PORTEN FLUIDS FREDS QUE DISCORREN PER L'INTERIOR DELS EDIFICIS (TAULA 1.2.4.2.3):			
DIÀMETRE EXTERIOR (mm)	TEMPERATURA MÍNIMA DEL FLUID		
	-10...0*	>0...10*	>10*
Dø35	30	25	20
35<Dø60	40	30	20
60<Dø90	40	30	30
90<Dø140	50	40	30
140<D	50	40	30

GRUIXOS MÍNIMS D'AÏLLAMENT (mm) DE CANONADES I ACCESSORIS QUE PORTEN FLUIDS FREDS QUE DISCORREN PER L'EXTERIOR DELS EDIFICIS (TAULA 1.2.4.2.4):			
DIÀMETRE EXTERIOR (mm)	TEMPERATURA MÍNIMA DEL FLUID		
	-10...0*	>0...10*	>10*
Dø35	50	45	40
35<Dø60	60	50	40
60<Dø90	60	50	50
90<Dø140	70	60	50
140<D	70	60	50

GRUIXOS MÍNIMS D'AÏLLAMENT (mm) DE CIRCUITS FRIGORÍFICS PER A CLIMATITZACIÓ EN FUNCIÓ DEL RECORREGUT DE LES CANONADES (TABLA 1.2.4.2.5):		
DIÀMETRE EXTERIOR (mm)	TEMPERATURA MÍNIMA DEL FLUID	
	INTERIOR EDIFICIS (mm)	EXTERIOR EDIFICIS (mm)
Dø13	10	15
13<Dø26	15	20
26<Dø35	20	25
35<Dø90	30	40
90<D	40	50

GRUIXOS MÍNIMS D'AÏLLAMENT (mm) DE CONDUCTES:		
	EN INTERIORS (mm)	EN EXTERIORS (mm)
AIRE CALENT	30	50
AIRE FRED	30	50

LLEENDA CANONADES FRIGORÍFICS	
	CANONADES FRIGORÍFICS LIQUID I GAS
	CANONADES FRIGORÍFICS LIQUID, GAS, DESCARREGA
	DIÀMETRE S/TAULA
	DIÀMETRE S/TAULA
	DERIVADOR MÚLTIPLE CANONADES FRIGORÍFICS TIPUS S/TAULA
	TIPUS DE DERIVADOR
	TRAM DE LÍNIA FRIGORÍFICA
	UNITAT INTERIOR DE CLIMATITZACIÓ TIPUS PARET CARACTERÍSTIQUES SEGONS TAULA ADJUNTA
	UNITAT INTERIOR DE CLIMATITZACIÓ DE CONDUCTES CARACTERÍSTIQUES SEGONS TAULA ADJUNTA
	UNITAT EXTERIOR DE CLIMATITZACIÓ CARACTERÍSTIQUES SEGONS TAULA ADJUNTA
	UNITAT EXTERIOR DE CLIMATITZACIÓ CARACTERÍSTIQUES SEGONS TAULA ADJUNTA
	TERMOSTAT AMBIENT MARCA LG MODEL PREMTB101
	TERMOSTAT AMBIENT 1x1 MARCA LG

NOTES CLIMATITZACIÓ	
NOTA 1	LES CANONADES D'AIRE CONDICIONAT SE REALIZARAN AMB COURE PER INSTAL·LACIONS FRIGORÍFICS. LA SOLDADURA DE LES CANONADES FRIGORÍFICS SERÀ DEL TIPUS SOLDADURA FORTA.
NOTA 2	ABANS DE CARREGAR AMB GAS REFRIGERANT LES CANONADES FRIGORÍFICS ES REALITZARÀ UNA NETEJA DE LES CANONADES UNA PROBA D'ESTANQUEJAT CON NITRÒGEN. ES REALITZARÀ LA CARREGA DE GAS AMB EL VOLUM ESPESIFICAT PER EL SAT.
NOTA 3	ABANS DE INSTAL·LAR SE LES UNITATS INTERIORS I EXTERIORS ES COMPROBARAN LES DISTÀNCIES I ALÇADES MÀXIMES PER EL PROPI FABRICANT.
NOTA 4	S'ALLARÀ TOTA LA LÍNIA FRIGORÍFICA AMB AÏLLAMENT ARMAFLEX AMB GRUIXOS SEGONS RITE (VEURE TAULA ADJUNTA). ELS TRAMS EXTERIORS ES PROTEGIRAN AMB XAPA D'ALUMINI DE 0,6mm D'ESPESSOR.
NOTA 5	LES UNITATS INTERIORS I EXTERIORS DE CLIMATITZACIÓ I VENTILACIÓ ANIRAN SUSPESES DE MOLLES ANTIVIBRATORIS.
NOTA 6	EL FILTRE DE LES UNITATS INTERIORS TIPUS FAN-COIL S'HAURAN DE PODER REGISTRAR FÀCILMENT.
NOTA 7	ELS CONDUCTES INTERIOR D'IMPULSIÓ, RETORN, APORTACIÓ I EXTRACCIÓ D'AIRE HAURAN DE SER DE XAPA GALVANITZADA (S/UNE-EN 1505-99) AMB JUNTA METU SYSTEM I AÏLLATS EXTERIORMENT AMB LLANA DE ROCA AMB ACABAT D'ALUMINI.
NOTA 8	ELS CONDUCTES EXTERIOR D'IMPULSIÓ, RETORN, APORTACIÓ I EXTRACCIÓ D'AIRE HAURAN DE SER DE XAPA GALVANITZADA (S/UNE-EN 1505-99) AMB JUNTA METU SYSTEM I AÏLLATS EXTERIORMENT AMB LLANA DE ROCA AMB ACABAT D'ALUMINI I ACABAT AMB XAPA AMB JUNTA METU.
NOTA 9	ES REPLANTEJARAN EN OBRA TOTES LES UNITATS INTERIORS I ELS SEUS REGISTRES. EN CAS DE NO TENIR L'APROVACIÓ DE LA DIRECCIÓ FACULTATIVA AQUESTES PODRAN SER MODIFICADES.

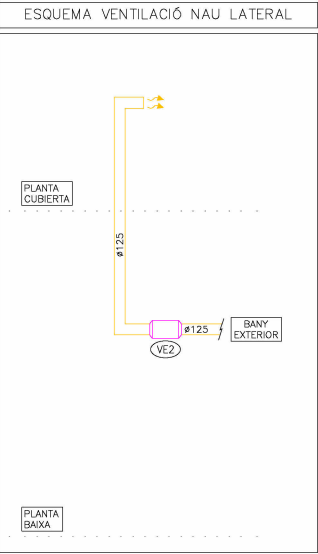
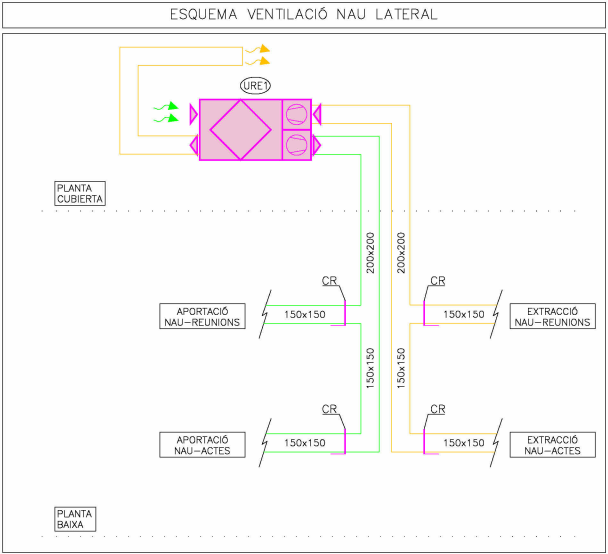
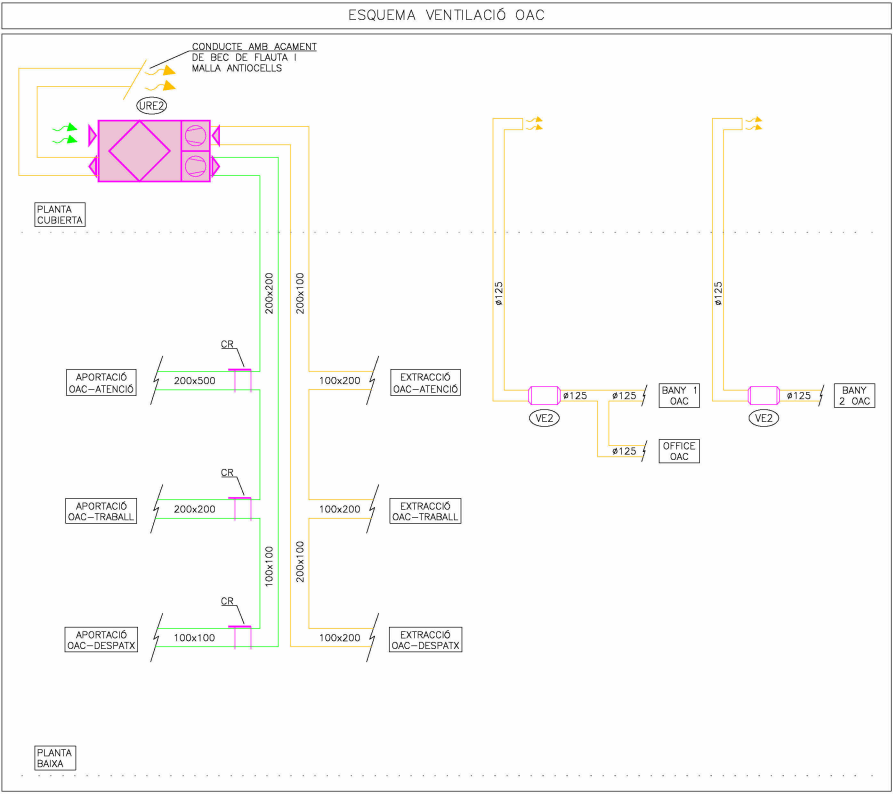
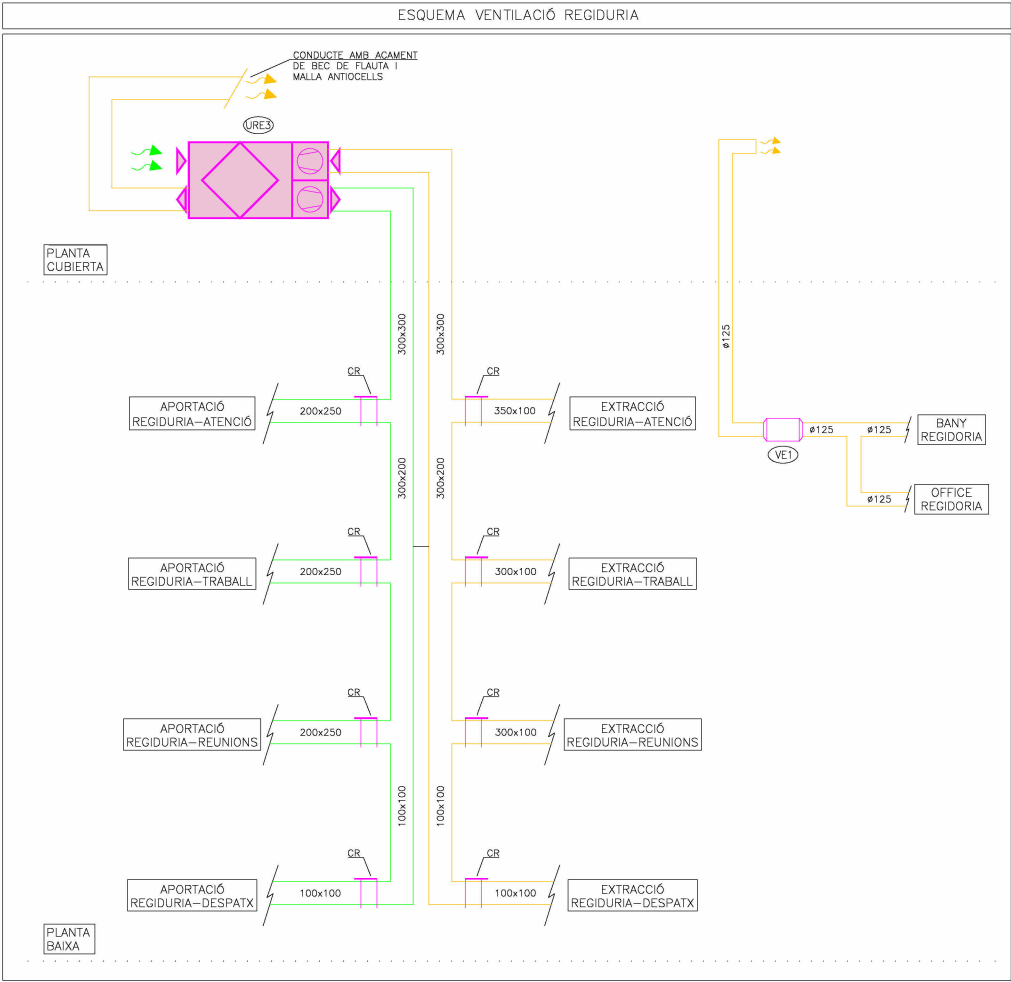


TABLA ESPESORES AISLAMIENTOS TUBERÍAS S/RITE

ESPEORES MÍNIMOS DE AISLAMIENTOS (mm) DE TUBERÍAS Y ACCESORIOS QUE TRANSPORTAN AF QUE DISCURREN POR EL INTERIOR DE EDIFICIOS (TABLA 1.2.4.2):			
DIÁMETRO EXTERIOR (mm)	AISLAMIENTO DE TUBERÍAS PARA AF		
	INTERIOR	EXTERIOR	
TODOS		9	

ESPEORES MÍNIMOS DE AISLAMIENTO (mm) DE TUBERÍAS Y ACCESORIOS QUE TRANSPORTAN ACS QUE DISCURREN POR EL INTERIOR Y EXTERIOR DE EDIFICIOS (TABLA 1.2.4.2.1):			
DIÁMETRO EXTERIOR (mm)	AISLAMIENTO DE TUBERÍAS PARA ACS		
	INTERIOR	EXTERIOR	
0<35	30	40	
35<0<60	35	45	
60<0<90	35	45	
90<0<140	45	55	
140<0<	45	55	

ESPEORES MÍNIMOS DE AISLAMIENTO (mm) DE TUBERÍAS Y ACCESORIOS QUE TRANSPORTAN FLUIDOS CALIENTES QUE DISCURREN POR EL INTERIOR DE EDIFICIOS (TABLA 1.2.4.2.1):			
DIÁMETRO EXTERIOR (mm)	TEMPERATURA MÍNIMA DEL FLUIDO		
	40...60*	>60...100*	>100...180*
0<35	25	25	30
35<0<60	30	30	40
60<0<90	30	30	40
90<0<140	30	40	50
140<0<	35	40	50

ESPEORES MÍNIMOS DE AISLAMIENTO (mm) DE TUBERÍAS Y ACCESORIOS QUE TRANSPORTAN FLUIDOS CALIENTES QUE DISCURREN POR EL EXTERIOR DE EDIFICIOS (TABLA 1.2.4.2.2):			
DIÁMETRO EXTERIOR (mm)	TEMPERATURA MÍNIMA DEL FLUIDO		
	40...60*	>60...100*	>100...180*
0<35	35	35	40
35<0<60	40	40	50
60<0<90	40	40	50
90<0<140	40	50	60
140<0<	45	50	60

ESPEORES MÍNIMOS DE AISLAMIENTO (mm) DE TUBERÍAS Y ACCESORIOS QUE TRANSPORTAN FLUIDOS FRÍOS QUE DISCURREN POR EL INTERIOR DE EDIFICIOS (TABLA 1.2.4.2.3):			
DIÁMETRO EXTERIOR (mm)	TEMPERATURA MÍNIMA DEL FLUIDO		
	-10...0*	>0...10*	>10*
0<35	30	25	20
35<0<60	40	30	20
60<0<90	40	30	30
90<0<140	50	40	30
140<0<	50	40	30

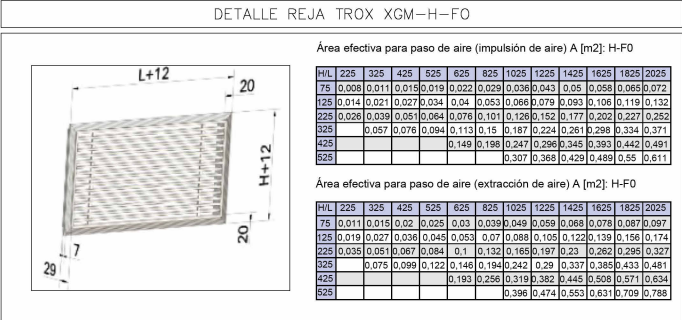
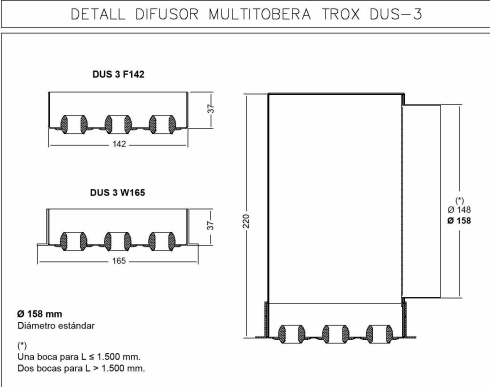
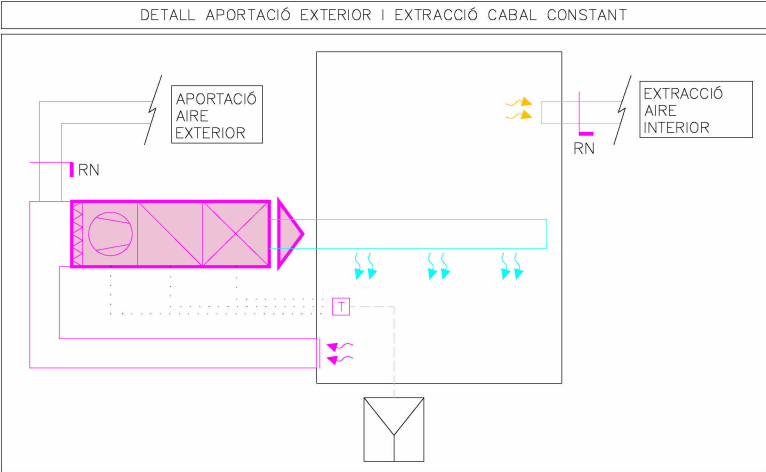
ESPEORES MÍNIMOS DE AISLAMIENTO (mm) DE TUBERÍAS Y ACCESORIOS QUE TRANSPORTAN FLUIDOS FRÍOS QUE DISCURREN POR EL EXTERIOR DE EDIFICIOS (TABLA 1.2.4.2.4):			
DIÁMETRO EXTERIOR (mm)	TEMPERATURA MÍNIMA DEL FLUIDO		
	-10...0*	>0...10*	>10*
0<35	50	45	40
35<0<60	60	50	40
60<0<90	60	50	50
90<0<140	70	60	50
140<0<	70	60	50

ESPEORES MÍNIMOS DE AISLAMIENTO (mm) DE CIRCUITOS FRIGORÍFICOS PARA CLIMATIZACIÓN EN FUNCIÓN DEL RECORRIDO DE LAS TUBERÍAS (TABLA 1.2.4.2.5):			
DIÁMETRO EXTERIOR (mm)	TEMPERATURA MÍNIMA DEL FLUIDO		
	INTERIOR EDIFICIOS (mm)	EXTERIOR EDIFICIOS (mm)	
0<13	10	15	
13<0<26	15	20	
26<0<35	20	25	
35<0<90	30	40	
90<0<	40	50	

ESPEORES MÍNIMOS DE AISLAMIENTO (mm) DE CONDUCTOS:		
	EN INTERIORES (mm)	EN EXTERIORES (mm)
AIRE CALIENTE	30	50
AIRE FRÍO	30	50

LLEGENDA VENTILACIÓ	
	CONDUCTE EXTRACCIÓ D'AIRE
	CONDUCTE APORTACIÓ D'AIRE
	VENTILADOR HELICO-CENTRÍFUG CARACTERÍSTIQUES SEGONS TAUJA ADJUNTA
	UNITAT RECUPERADOR DE CALOR CARACTERÍSTIQUES SEGONS TAUJA ADJUNTA

NOTES CLIMATITZACIÓ	
NOTA 1	LES CANOADES D'AIRE CONDICIONAT SE REALIZARAN AMB COURE PER INSTAL·LACIONS FRIGORÍFIQUES. LA SOLDADURA DE LES CANOADES FRIGORÍFIQUES SERÀ DEL TIPUS SOLDADURA FORTA.
NOTA 2	ABANS DE CARREGAR AMB GAS REFRIGERANT LES CANOADES FRIGORÍFIQUES ES REALITZARÀ UNA NETEJA DE LES CANOADES UNA PROBA D'ESTANQUEITAT CON NITRÒGEN. ES REALITZARÀ LA CORREGIDA DE GAS AMB EL VOLUM ESPERAT PER EL SAT.
NOTA 3	ABANS DE INSTAL·LAR SE LES UNITATS INTERIORS I EXTERIORS ES COMPROBARAN LES DISTÀNCIES I ALÇADES MÀXIMES PER EL PROPÍ FABRICANT.
NOTA 4	S'AILLARÀ TOTA LA LÍNEA FRIGORÍFICA AMB AÏLLAMENT ARMAFLEX AMB GRUÏXOS SEGONS RITE (VEURE TAUJA ADJUNTA). ELS TRAMS EXTERIORS ES PROTEGIRAN AMB XAPA D'ALUMINI D'ESPESOR 0,6mm.
NOTA 5	LES UNITATS INTERIORS I EXTERIORS DE CLIMATITZACIÓ I VENTILACIÓ ANIRAN SUSPESES DE MOLLES ANTIVIBRATORIS.
NOTA 6	EL FILTRE DE LES UNITATS INTERIORS TIPUS FAN-COIL S'HAURAN DE PODER REGISTRAR FÀCILMENT.
NOTA 7	ELS CONDUCTES INTERIOR D'IMPULSIÓ, RETORN, APORTACIÓ I EXTRACCIÓ D'AIRE HAURAN DE SER DE XAPA GALVANITZADA (S/LINE-EN 1505-99) AMB JUNTA METU SYSTEM I AÏLLATS EXTERIORMENT AMB LLANA DE ROCA AMB ACABAT D'ALUMINI.
NOTA 8	ELS CONDUCTES EXTERIOR D'IMPULSIÓ, RETORN, APORTACIÓ I EXTRACCIÓ D'AIRE HAURAN DE SER DE XAPA GALVANITZADA (S/LINE-EN 1505-99) AMB JUNTA METU SYSTEM I AÏLLATS EXTERIORMENT AMB LLANA DE ROCA AMB ACABAT D'ALUMINI I ACABAT AMB XAPA AMB JUNTA METU.
NOTA 9	ES REPLANTEJARAN EN OBRA TOTES LES UNITATS INTERIORS I ELS SEUS REGISTRES. EN CAS DE NO TENIR L'APROVACIÓ DE LA DIRECCIÓ FACULTATIVA AQUESTES PODRAN SER MODIFICADES.



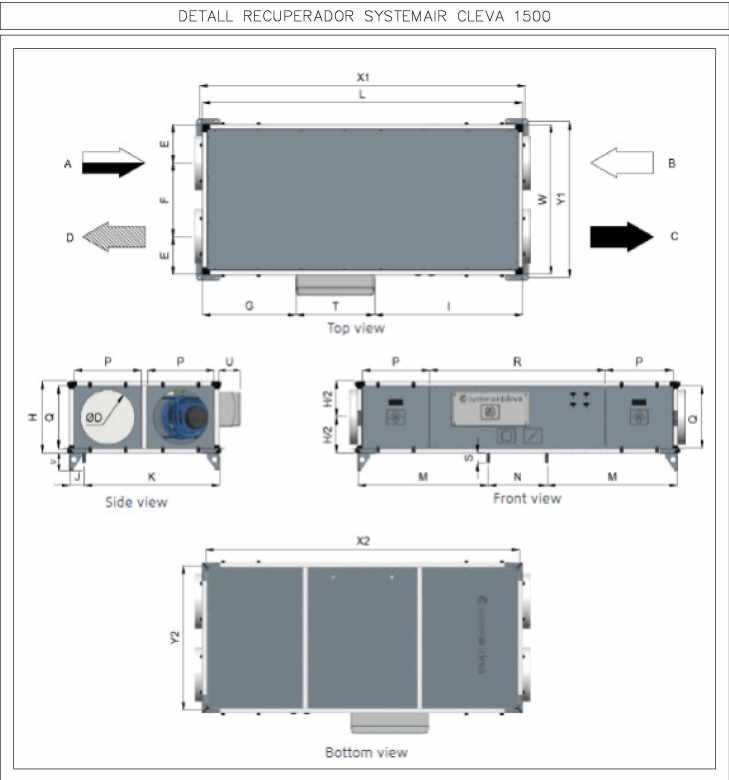
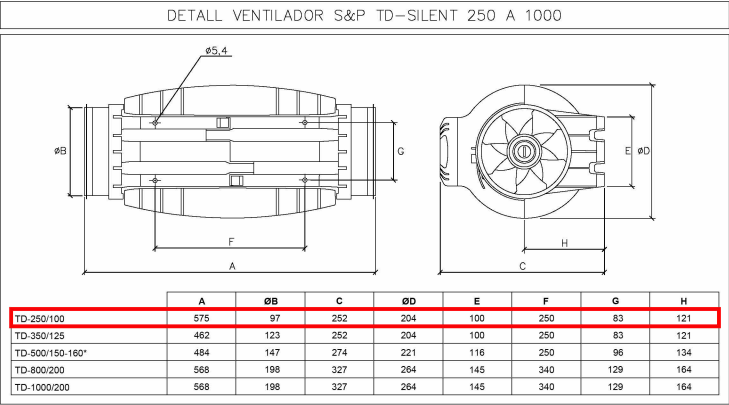
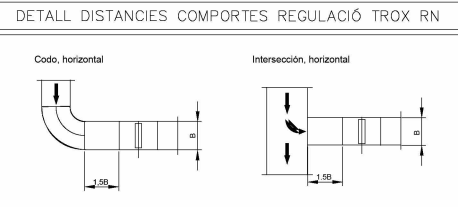
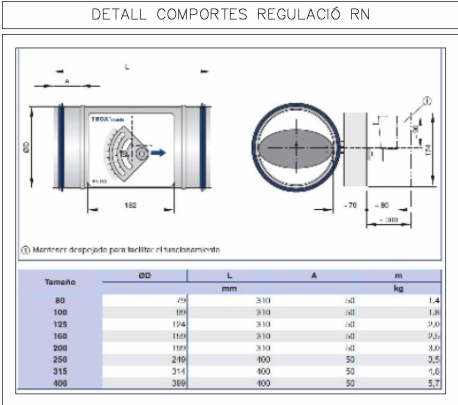
RELACIÓ UNITATS DE VENTILACIÓ								
ITEM	TIPOLOGIA	MARCA	MODEL	CABAL (m³/h)	CONSUM ELÈCTRIC (W)	TENSIÓ (V)	AP (Pa)	DIMENSIONS (ample x profund x alçada) (mm)
VE1	EXTRACCIÓ BANYS EXTERIORS	S&P	TD-250/100 SILENT	216	26	230	60	575 x Ø204
	EXTRACCIÓ OFFICE REGIDURIA							
	EXTRACCIÓ OFFICE OAC							
	EXTRACCIÓ BANY OAC							

RELACIÓ DE MAQUINÀRIA UNITATS INTERIORS									
ITEM	UBICACIÓ	MARCA	MODEL	POTÈNCIA FRED (W)	POTÈNCIA CALOR (W)	CABAL (m³/h)	CONSUM ELÈCTRIC (kW)	PRESSIÓ DISPONIBLE (Pa)	DIMENSIONS (ample x alçada x profund) (mm)
UI1	FALS SOSTRE	LG	ARNU07GL4G4	1.700	1.800	450	147	900x270x700	
UI2	FALS SOSTRE	LG	ARNU12GM1A4	3.600	4.000	540	147	900x270x700	
UI3	FALS SOSTRE	LG	ARNU15GM1A4	4.500	5.000	720	147	900x270x700	
UI4	FALS SOSTRE	LG	ARNU18GM1A4	5.600	6.300	870	147	900x270x700	
UI5	FALS SOSTRE	LG	ARNU24GM1A4	7.100	8.000	960	147	900x270x700	
UI6	VESTIBUL / SALA ACTES	LG	CM18F-N11	5.000	5.500	870	147	900x270x700	
UI7	NAU ACTES	LG	UM60F-N30	14.600	16.800	2.700	147	1250x360x700	
UI8	RACK	LG	H0951D-NS1	3.800	4.900	342	-	895x307x235	

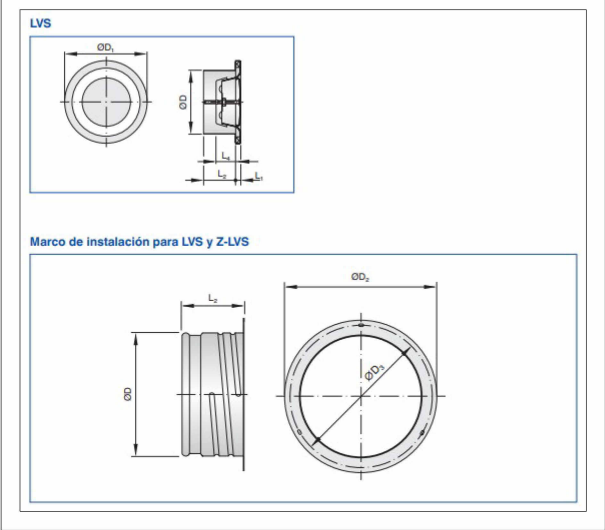
RELACIÓ DE MAQUINÀRIA UNITATS EXTERIORS												
ITEM	UBICACIÓ	MARCA	MODEL	POTÈNCIA FRED (W)	POTÈNCIA CALOR (W)	CONSUM ELÈCTRIC (W)	EER	SEER	COP	SCOP	CABAL (m³/h)	DIÀMETRE CANONADES CONEXIÓ
UE1	VESTIBUL	LG	ARUB06GSS4	15.500	18.000	4.260	2,84	6,69	4,00	3,87	3.600	L = 3/8" - G = 5/8"
UE2	VESTIBUL	LG	UUA1.U10	5.000	5.500	1.670	3,00	6,10	3,50	3,80	1.680	L = 1/4" - G = 1/2"
UE3	NAU ACTES	LG	UUD1.U30	14.600	16.800	4.950	2,95	5,60	3,65	4,00	6.600	L = 3/8" - G = 5/8"
UE4	NAU REUNIONS	LG	UUB1.U20	5.000	5.800	1.760	3,75	6,60	3,29	4,30	3.000	L = 1/4" - G = 1/2"
UE5	VESTIBUL	LG	H0951D.U12	3.800	4.900	700	4,50	8,70	4,57	4,60	1.620	L = 1/4" - G = 3/8"

CARACTERÍSTIQUES RECUPERADORS								
ITEM	UBICACIÓ	MARCA	MODEL	CAUDAL (m³/h)	PRESSIÓ DISPONIBLE (Pa)	RECUPERADOR /EFICIENCIA	FILTRES IMPULSIÓ/RETORN	CONSUM (W)
URE1	NAU	SYSTEMAIR	CLEVA 1500	1.280	150	ENTALPIC / 79,9 %	ePM1 / ePM10	0,438
URE2	OAC	SYSTEMAIR	CLEVA 1500	1.035	150	ENTALPIC / 80 %	ePM1 / ePM10	0,424
URE3	REGIDURIA	SYSTEMAIR	CLEVA 1500	1.305	150	ENTALPIC / 81,3 %	ePM1 / ePM10	0,306

CARACTERÍSTIQUES DIFFUSIÓ D'AIRE										
REFERÈNCIA	UBICACIÓ	TIPOLOGIA	CABAL (m³/h)	AP (Pa)	ABAST (m)	MARCA	MODEL	DIMENSIONS (mm)	MUNTATGE	ACCESORIS
DI1	SALES OAC I REG	DIFUSOR LINEAL	760	-	-	TROX	DUL-S-15-LB-QR/750	-	EN SOSTRE	-
DI2	DESPATXS OAC I REG	DIFUSOR LINEAL	390	-	-	TROX	DUL-S-15-LB-QR/500	-	EN SOSTRE	-
DI3	SALA D'ACTES	DIFUSOR LINEAL	250	44	-	TROX	DUS-3-QR/1000/400	-	EN CONDUCTE	-
BE1	BANYS I OFFICE	BOCA D'EXTRACCIÓ	54	-	-	TROX	LVS/125/G1	-	EN SOSTRE	-



BOCA D'EXTRACCIÓ - TROX LVS/125



NOTES CLIMATITZACIÓ	
NOTA 1	LES CANONADES D'AIRE CONDICIONAT SE REALIZARAN AMB COURE PER INSTAL·LACIONS FRIGORIFIQUES. LA SOLDADURA DE LES CANONADES FRIGORIFIQUES SERA DEL TIPUS SOLDADURA FORTA.
NOTA 2	ABANS DE CARREGAR AMB GAS REFRIGERANT LES CANONADES FRIGORIFIQUES ES REALITZARÀ UNA NETEJA DE LES CANONADES UNA PROBA D'ESTANQUEJAT CON NITRÒGEN. ES REALITZARÀ LA CARREGA DE GAS AMB EL VOLUM ESPECIFICAT PER EL SAT.
NOTA 3	ABANS DE INSTAL·LAR-SE LES UNITATS INTERIORS I EXTERIORS ES COMPROBARAN LES DISTÀNCIES I ALÇADES MÀXIMES PER EL PROPI FABRICANT.
NOTA 4	S'ALLARÀ TOTA LA LÍNEA FRIGORÍFICA AMB ALLAMENT ARMAFLEX AMB GRUIXOS SEGONS RITE (VEURE TALLA ADJUNTA). ELS TRAMS EXTERIORS ES PROTEGIRAN AMB XAPA D'ALUMINI DE 0,6mm D'ESPESOR.
NOTA 5	LES UNITATS INTERIORS I EXTERIORS DE CLIMATITZACIÓ I VENTILACIÓ ANIRAN SUSPESES DE MOLLES ANTIMVIBRATORIS.
NOTA 6	EL FILTRE DE LES UNITATS INTERIORS TIPUS FAN-COIL S'Hauran de poder registrar fàcilment.
NOTA 7	ELS CONDUCTES INTERIOR D'IMPULSIÓ, RETORN, APORTACIÓ I EXTRACCIÓ D'AIRE HAURAN DE SER DE XAPA GALVANITZADA (S/UNE-EN 1505-99) AMB JUNTA METU SYSTEM I ALLATS EXTERIORMENT AMB LLANA DE ROCA AMB ACABAT D'ALUMINI.
NOTA 8	ELS CONDUCTES EXTERIOR D'IMPULSIÓ, RETORN, APORTACIÓ I EXTRACCIÓ D'AIRE HAURAN DE SER DE XAPA GALVANITZADA (S/UNE-EN 1505-99) AMB JUNTA METU SYSTEM I ALLATS EXTERIORMENT AMB LLANA DE ROCA AMB ACABAT D'ALUMINI I ACABAT AMB XAPA AMB JUNTA METU.
NOTA 9	ES REPLANTEJARAN EN OBRA TOTES LES UNITATS INTERIORS I ELS SEUS REGISTRES. EN CAS DE NO TENIR L'APROVACIÓ DE LA DIRECCIÓ FACULTATIVA AQUESTES PODRAN SER MODIFICADES.

TABLA ESPOSOES AISLAMIENTOS TUBERIAS S/RITE

ESPOSOES MINIMOS DE AISLAMIENTOS (mm) DE TUBERIAS Y ACCESORIOS QUE TRANSPORTAN AF QUE DISCURREN POR EL INTERIOR DE EDIFICIOS (TABLA 1.2.4.2):	
DIÁMETRO EXTERIOR (mm)	DIÁMETRO INTERIOR
TODOS	9

ESPOSOES MINIMOS DE AISLAMIENTO (mm) DE TUBERIAS Y ACCESORIOS QUE TRANSPORTAN FLUIDOS CALIENTES QUE DISCURREN POR EL INTERIOR Y EXTERIOR DE EDIFICIOS (TABLA 1.2.4.2):	
DIÁMETRO EXTERIOR (mm)	DIÁMETRO INTERIOR
D<35	30
35<D<60	35
60<D<90	35
90<D<140	45
140<D	45

ESPOSOES MINIMOS DE AISLAMIENTO (mm) DE TUBERIAS Y ACCESORIOS QUE TRANSPORTAN FLUIDOS CALIENTES QUE DISCURREN POR EL INTERIOR DE EDIFICIOS (TABLA 1.2.4.2.1):	
DIÁMETRO EXTERIOR (mm)	TEMPERATURA MINIMA DEL FLUIDO
D<35	40...60°
35<D<60	>60...100°
60<D<90	>100...180°
90<D<140	40
140<D	35

ESPOSOES MINIMOS DE AISLAMIENTO (mm) DE TUBERIAS Y ACCESORIOS QUE TRANSPORTAN FLUIDOS CALIENTES QUE DISCURREN POR EL EXTERIOR DE EDIFICIOS (TABLA 1.2.4.2.2):	
DIÁMETRO EXTERIOR (mm)	TEMPERATURA MINIMA DEL FLUIDO
D<35	35
35<D<60	40
60<D<90	40
90<D<140	40
140<D	45

ESPOSOES MINIMOS DE AISLAMIENTO (mm) DE TUBERIAS Y ACCESORIOS QUE TRANSPORTAN FLUIDOS FRIOS QUE DISCURREN POR EL INTERIOR DE EDIFICIOS (TABLA 1.2.4.2.3):	
DIÁMETRO EXTERIOR (mm)	TEMPERATURA MINIMA DEL FLUIDO
D<35	-10...0°
35<D<60	>0...10°
60<D<90	>10°
90<D<140	20
140<D	25

ESPOSOES MINIMOS DE AISLAMIENTO (mm) DE TUBERIAS Y ACCESORIOS QUE TRANSPORTAN FLUIDOS FRIOS QUE DISCURREN POR EL EXTERIOR DE EDIFICIOS (TABLA 1.2.4.2.4):	
DIÁMETRO EXTERIOR (mm)	TEMPERATURA MINIMA DEL FLUIDO
D<35	-10...0°
35<D<60	>0...10°
60<D<90	>10°
90<D<140	20
140<D	25

ESPOSOES MINIMOS DE AISLAMIENTO (mm) DE CIRCUITOS FRIGORIFICOS PARA CLIMATIZACION EN FUNCION DEL RECORRIDO DE LAS TUBERIAS (TABLA 1.2.4.2.5):	
DIÁMETRO EXTERIOR (mm)	TEMPERATURA MINIMA DEL FLUIDO
D<13	10
13<D<26	15
26<D<35	20
35<D<90	30
90<D	40

ESPOSOES MINIMOS DE AISLAMIENTO (mm) DE CONDUCTOS:	
AIRE CALIENTE	EN INTERIORES (mm)
	30
AIRE FRIO	EN EXTERIORES (mm)
	50